



**Aylmer**

Dimensions: 54'-0" (19'-0") x 40'-0" (18'-0")

Superficie habitable: 2 410 pi<sup>2</sup>

**Rez-de-chaussée et sous-sol\***

Dimensions	48'-0" (12'-8") x 34'-6" (18'-0")
Superficie	1 175 pi <sup>2</sup>

**Étage**

Dimensions	48'-0" (12'-0") x 34'-6" (18'-0")
Superficie	1 235 pi <sup>2</sup>

**Garage**

Dimensions	19'-0" x 22'-0"
Superficie	398 pi <sup>2</sup>

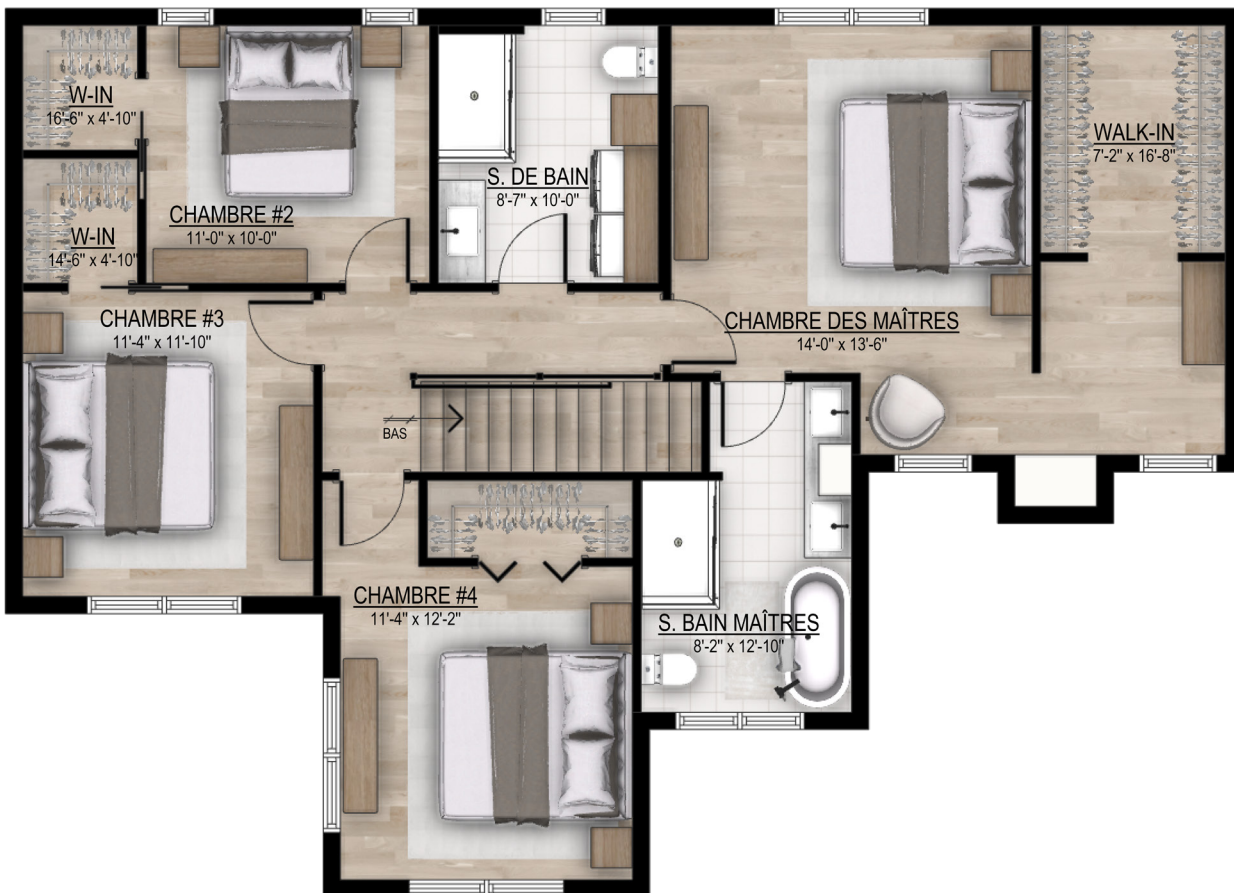
**Inclusion(s)**

- Balcon de béton et rampes en aluminium au besoin
- Portes et fenêtres de couleur partout
- Revêtement de fibrociment en façade
- Maçonnerie en façade
- Plafonds de 9 pieds au rez-de-chaussée
- Patio arrière en bois traité 20 pi x 12 pi et rampes en aluminium
- Salle de bain supplémentaire
- Allocation pour rampes et escaliers
- Portes intérieures 8 pied de hauteur au rez-de-chaussée

**Exclusion(s)**

- Lumières décoratives
- Toiture métallique

\* Sous-sol non-fini



Rez-de-chaussée

Étage

