

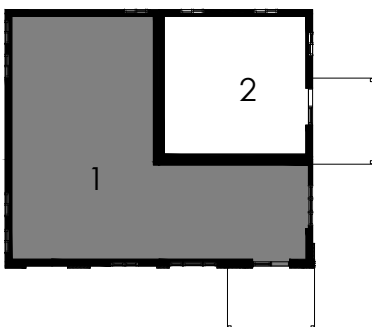
118 boul. Champêtre
Waterville

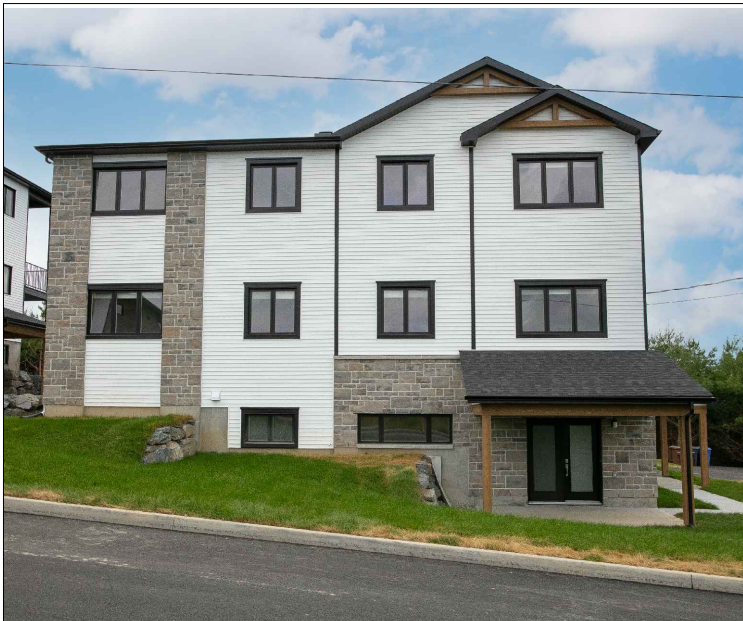
5 1/2 – Logement 1
Superficie habitable: 1482 pi²

6 Logements



- Rez-de-jardin
- Plafond + de 8 pi.
- Alimentation en eau pour le réfrigérateur
- Bain et douche en céramique indépendante
- Salle de lavage indépendante
- Toiles dans les fenêtres
- Climatiseur
- 2 stationnements
- Cabanon extérieur | 4pi x 8pi
- Balcon couvert
- Borne électrique





118 boul. Champêtre
Waterville

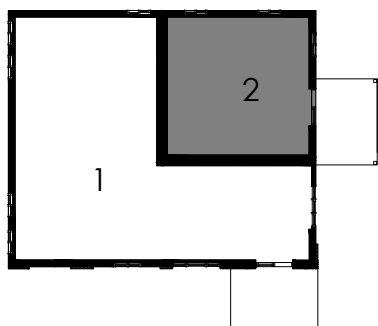
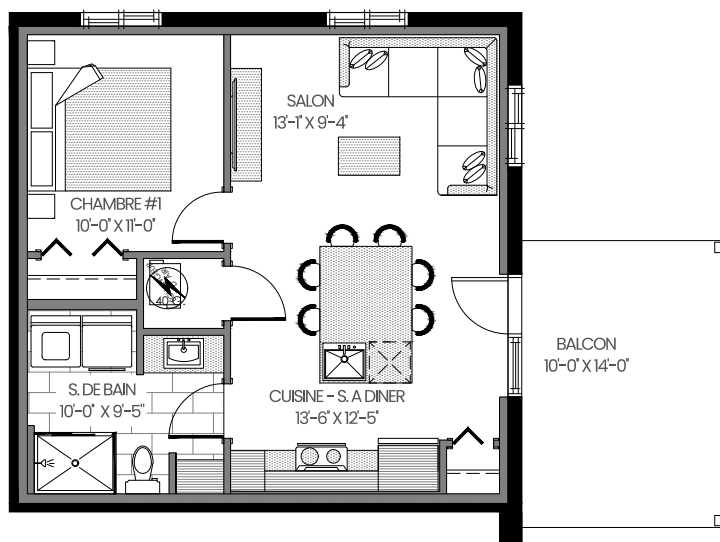
3 1/2 – Logement 2

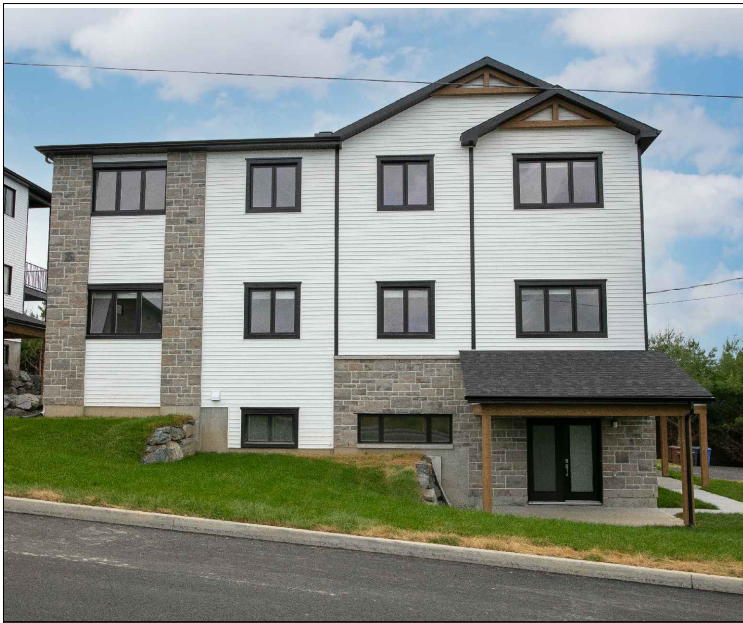
Superficie habitable: 610 pi²

6 Logements



- Rez-de-jardin
- Plafond + de 8 pi.
- Alimentation en eau pour le réfrigérateur
- Table de s. à manger intégrée à l'îlot de cuisine
- Douche en céramique (sans bain)
- Toiles dans les fenêtres
- Climatiseur
- 2 stationnements
- Cabanon extérieur | 4pi x 8pi
- Balcon couvert
- Borne électrique





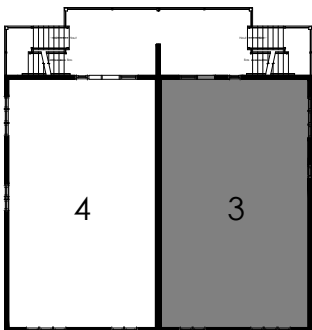
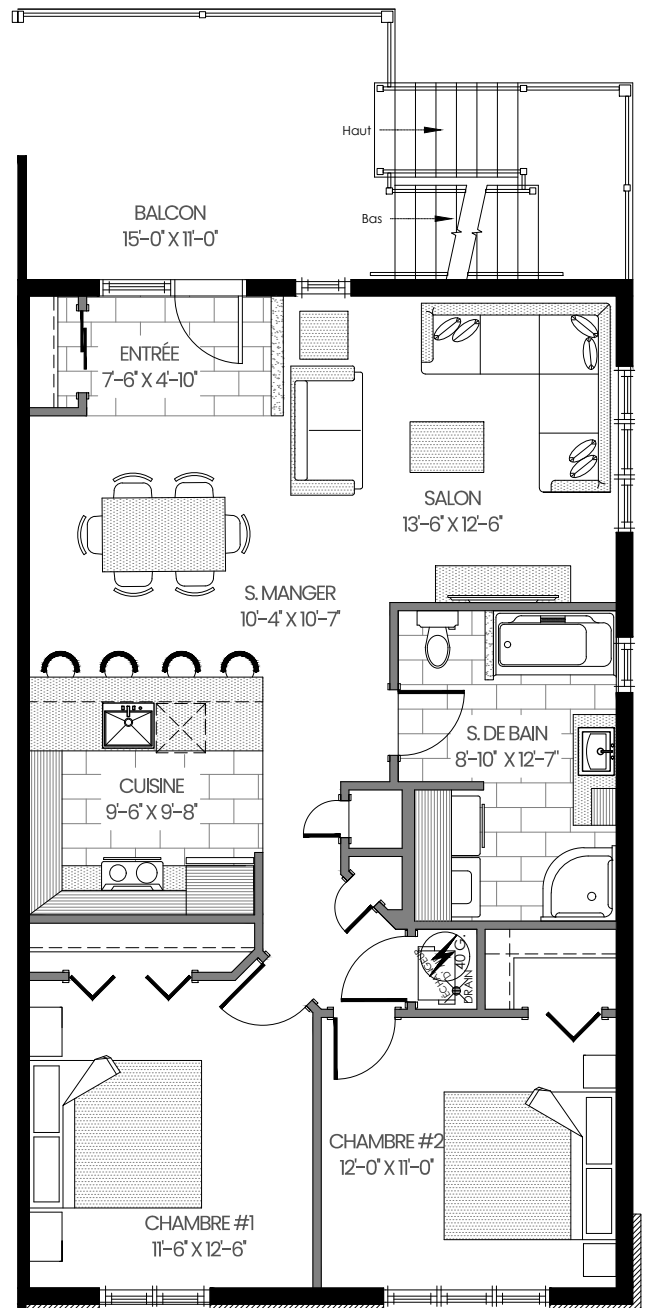
118 boul. Champêtre
Waterville

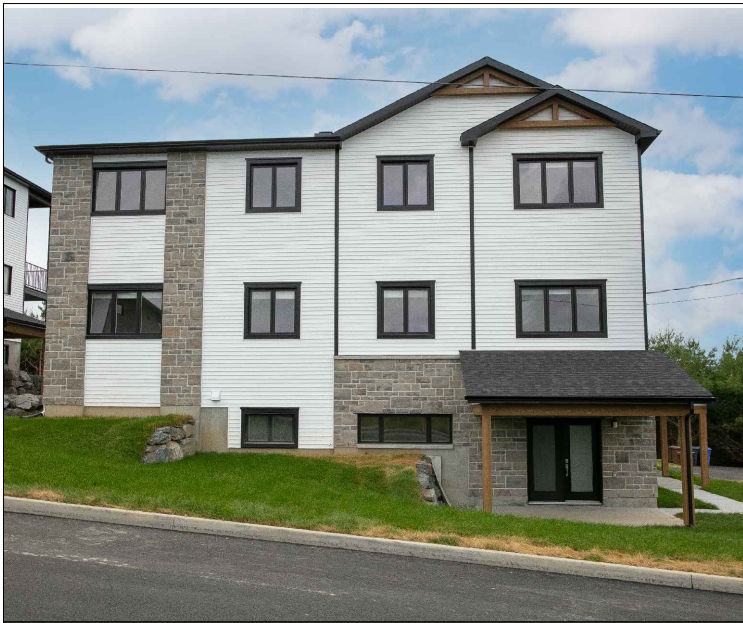
4 1/2 – Logement 3
 Superficie habitable: 1048 pi2

6 Logements



- Rez-de-chaussée
- Plafond + de 8 pi.
- Alimentation en eau pour le réfrigérateur
- Bain et douche en céramique indépendante
- Toiles dans les fenêtres
- Climatiseur
- 2 stationnements
- Cabanon extérieur | 4pi x 8pi
- Balcon couvert
- Borne électrique





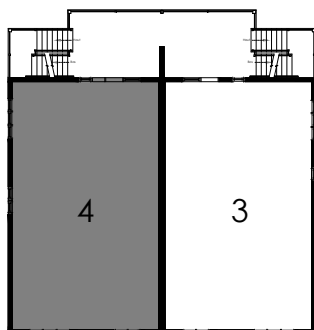
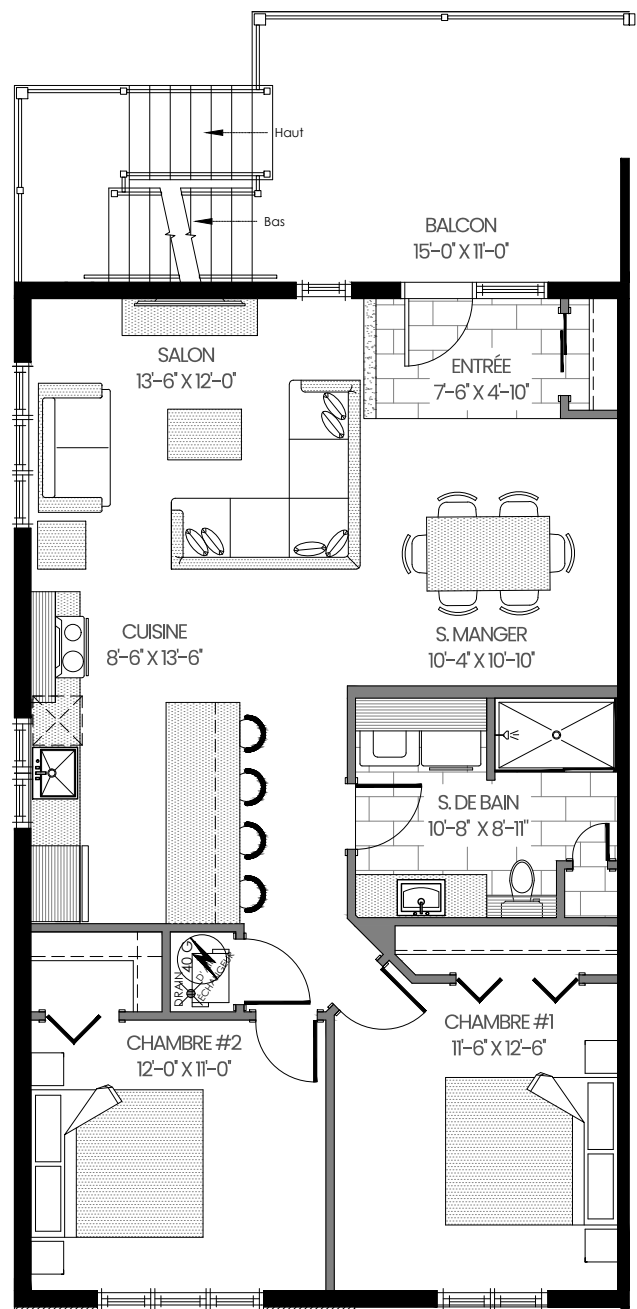
118 boul. Champêtre
Waterville

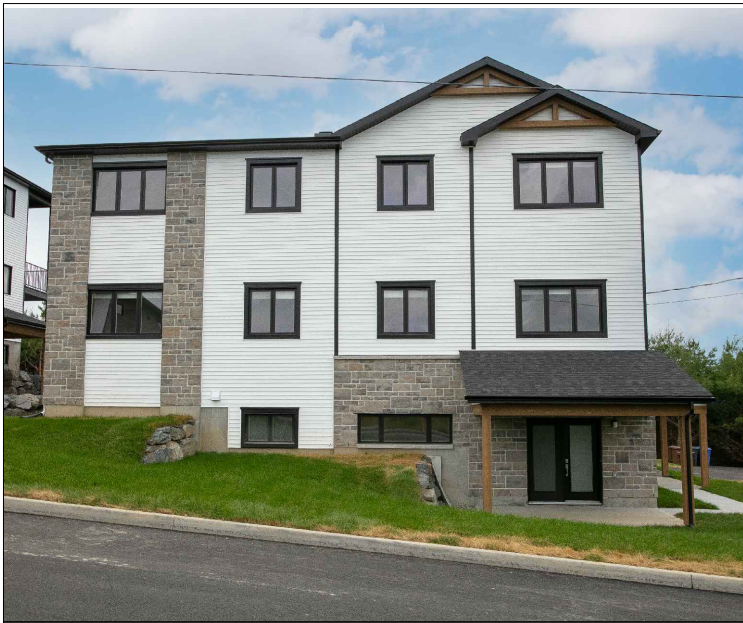
4 1/2 – Logement 4
Superficie habitable: 1048 pi²

6 Logements



- Rez-de-chaussée
- Plafond + de 8 pi.
- Alimentation en eau pour le réfrigérateur
- Douche en céramique (sans bain)
- Toiles dans les fenêtres
- Climatiseur
- 2 stationnements
- Cabanon extérieur | 4pi x 8pi
- Balcon couvert
- Borne électrique





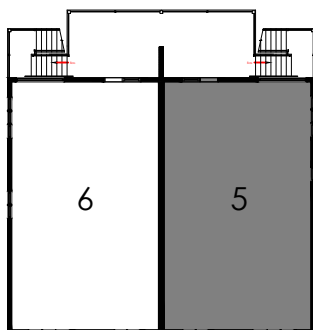
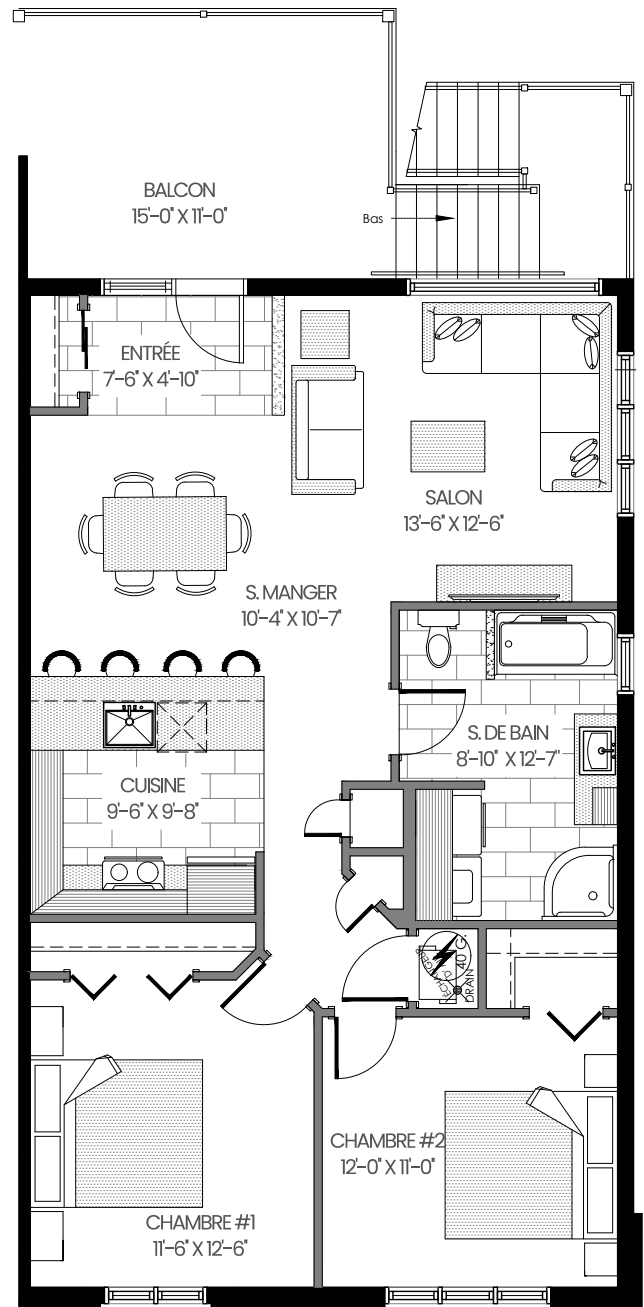
118 boul. Champêtre
Waterville

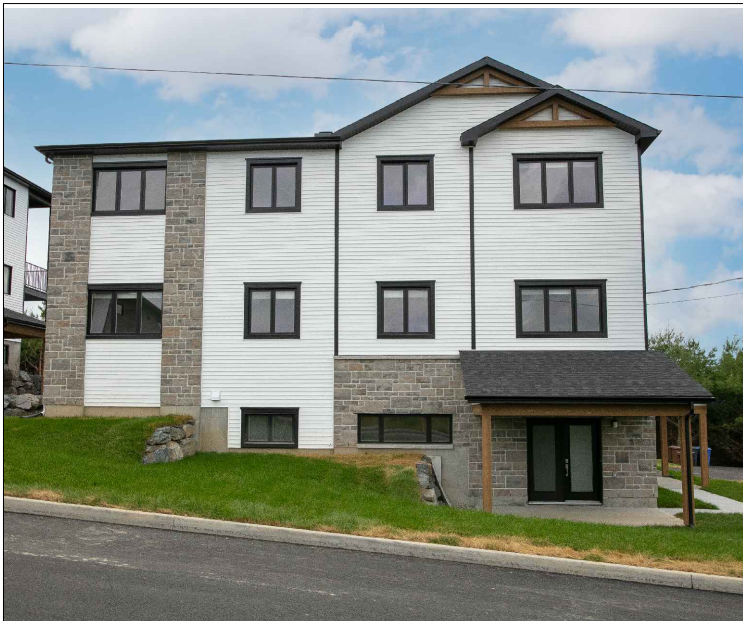
4 1/2 – Logement 5
Superficie habitable: 1048 pi²

6 Logements



- 2e étage
- Plafond + de 8 pi.
- Alimentation en eau pour le réfrigérateur
- Bain et douche en céramique indépendante
- Toiles dans les fenêtres
- Climatiseur
- 2 stationnements
- Cabanon extérieur | 4pi x 8pi
- Balcon couvert
- Borne électrique





118 boul. Champêtre
Waterville

4 1/2 – Logement 6

Superficie habitable: 1048 pi²

6 Logements



2e étage

Plafond + de 8 pi.

Alimentation en eau pour le réfrigérateur

Douche en céramique (sans bain)

Toiles dans les fenêtres

Climatiseur

2 stationnements

Cabanon extérieur | 4pi x 8pi

Balcon couvert

Borne électrique

