



1767 à 1773 Blvd Mi-Vallon Sherbrooke

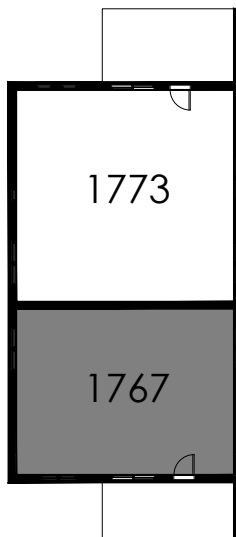
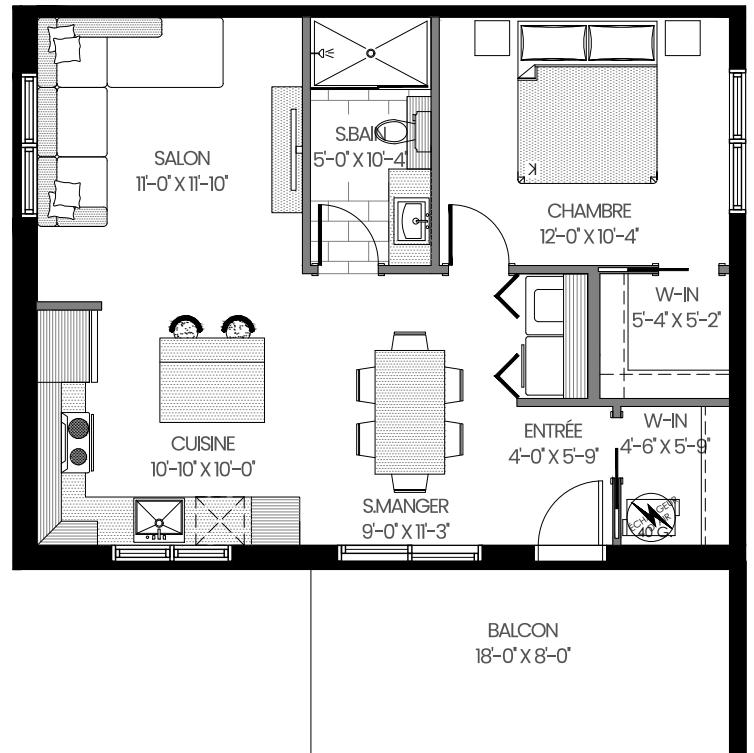
3 1/2 – Logement 1767

Superficie habitable: 690 pi²

4 Logements



- Rez-de-chaussée
- Plafond + de 8 pi.
- Alimentation en eau pour le réfrigérateur
- Comptoirs de quartz cuisine et salle de bain
- Douche en céramique (sans bain)
- Toiles ou pôles à rideaux
- Thermopompe
- 2 stationnements
- Cabanon extérieur | 4pi x 8pi
- Balcon couvert
- Borne électrique sur demande
- 1 Chien de moins de 25 lb. accepté





1767 à 1773 Blvd Mi-Vallon Sherbrooke

3 1/2 – Logement 1769

Superficie habitable: 690 pi²

4 Logements



2e étage

Plafond + de 8 pi.

Alimentation en eau pour le réfrigérateur

Comptoirs de quartz cuisine et salle de bain

Douche en céramique (sans bain)

Toiles ou pôles à rideaux

Thermopompe

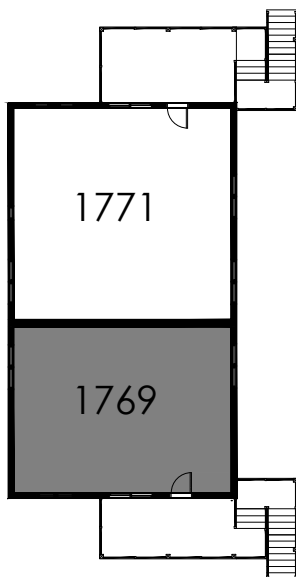
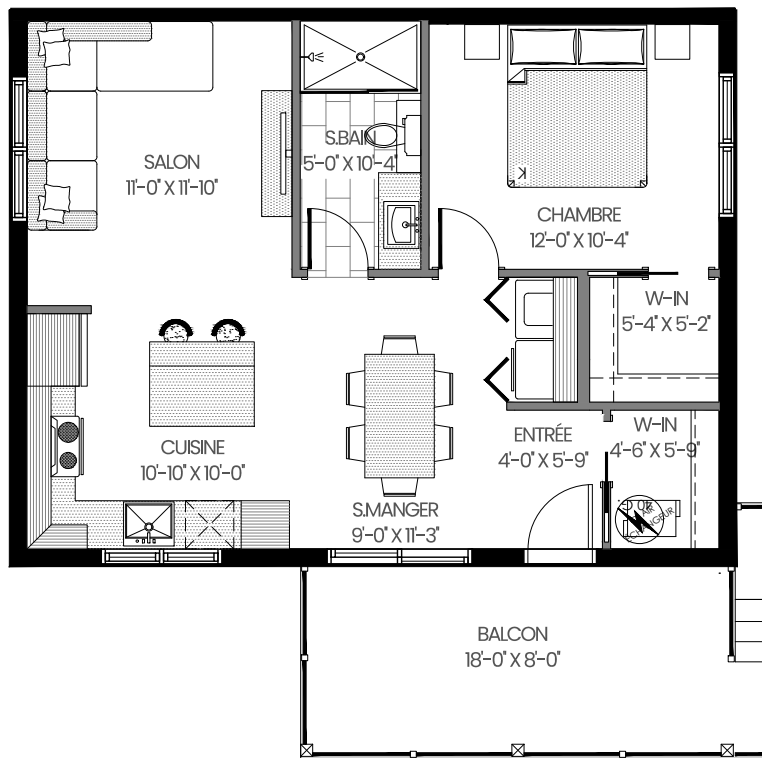
2 stationnements

Cabanon extérieur | 4pi x 8pi

Balcon couvert

Borne électrique sur demande

1 Chien de moins de 25 lb. accepté





1767 à 1773 Blvd Mi-Vallon Sherbrooke

4 1/2 – Logement 1771

Superficie habitable: 870 pi²

4 Logements



2e étage

Plafond + de 8 pi.

Alimentation en eau pour le réfrigérateur

Comptoirs de quartz cuisine et salle de bain

Bain avec douche intégrée

Toiles ou pôles à rideaux

Thermopompe

2 stationnements

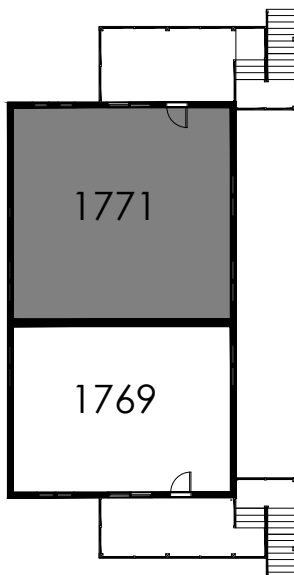
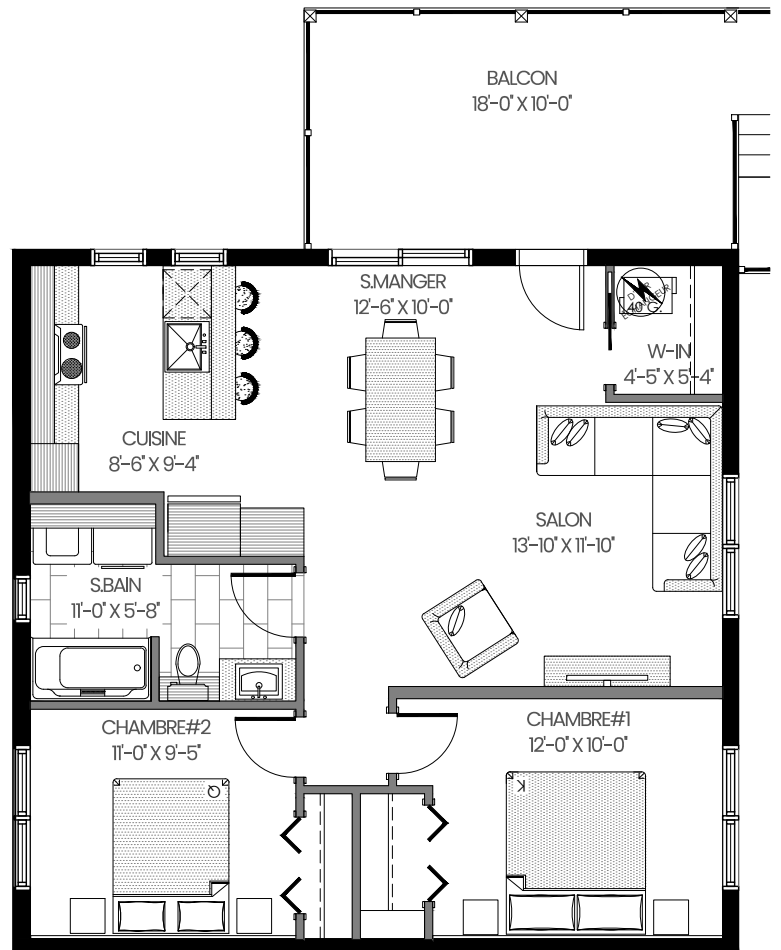
Cabanon extérieur | 4pi x 8pi

Balcon non-couvert

Borne électrique sur demande

1 Chien de moins de 25 lb. accepté

Vue sur le boisé arrière





1767 à 1773 Blvd Mi-Vallon Sherbrooke

4 1/2 – Logement 1773

Superficie habitable: 870 pi²

4 Logements



- Rez-de-chaussée
- Plafond + de 8 pi.
- Alimentation en eau pour le réfrigérateur
- Comptoirs de quartz cuisine et salle de bain
- Bain avec douche intégrée
- Toiles ou pôles à rideaux
- Thermopompe
- 2 stationnements
- Cabanon extérieur | 4pi x 8pi
- Balcon couvert
- Borne électrique sur demande
- 1 Chien de moins de 25 lb. accepté
- Vue sur le boisé arrière

