



# 1639 à 1653 rue Calypso Magog

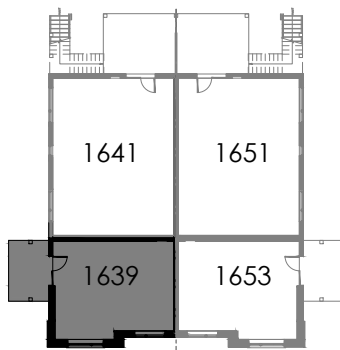
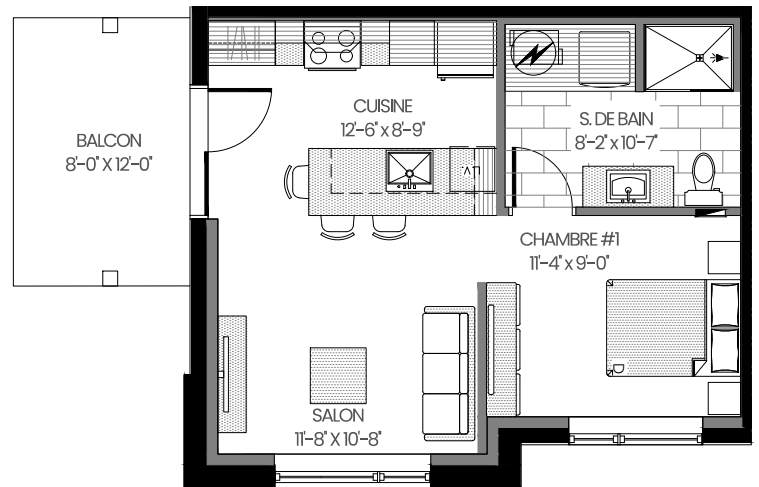
## Studio – Logement 1639

Superficie habitable: 522 pi<sup>2</sup>

### 8 Logements



- Rez-de-chaussée
- Plafond + de 8 pi
- Comptoirs de quartz cuisine et salle de bain
- Table de s. à manger intégrée à l'îlot de cuisine
- Alimentation en eau pour le réfrigérateur
- Douche en céramique (sans bain)
- Toiles ou pôles à rideaux
- Laveuse et sècheuse superposées
- Climatiseur
- 1 stationnement
- Cabanon extérieur | 4pi x 8pi
- Balcon couvert
- Borne électrique
- Accès direct à la rivière Magog
- Vue sur la rivière Magog





# 1639 à 1653 rue Calypso Magog

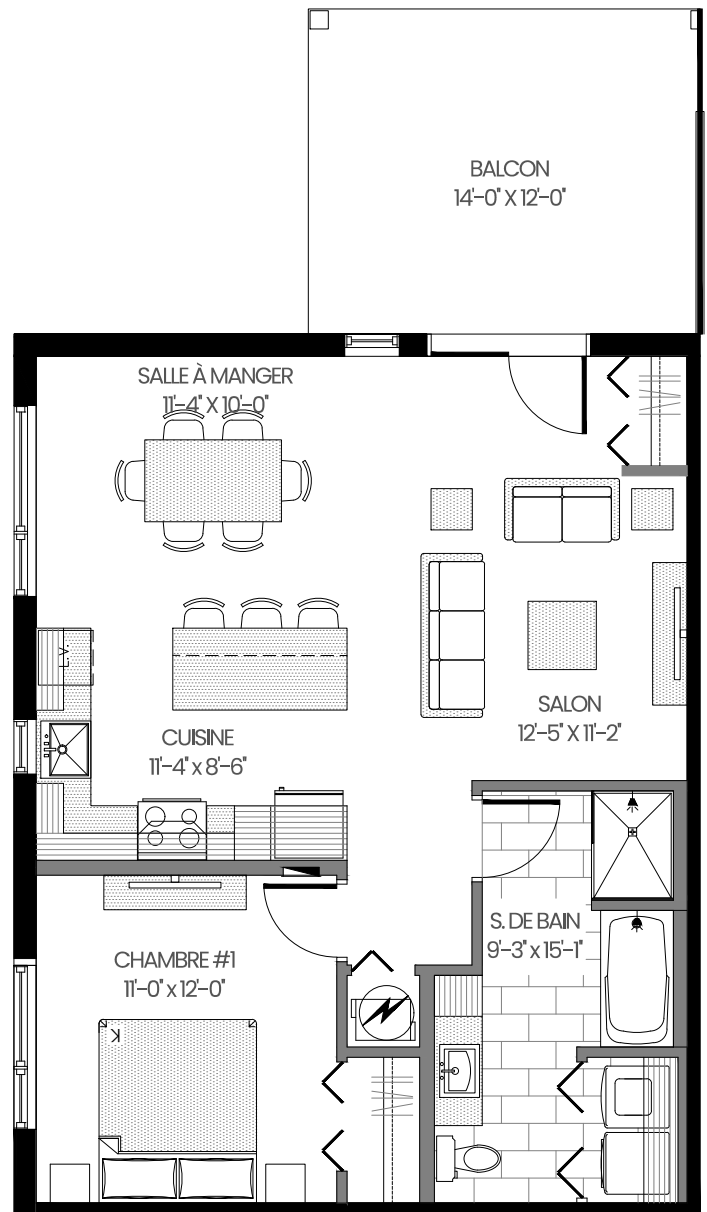
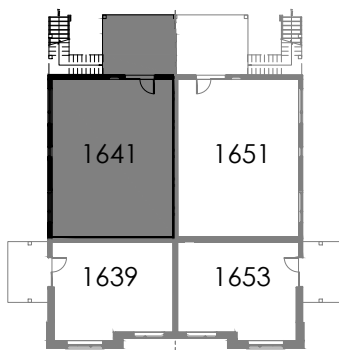
## 3 1/2 – Logement 1641

Superficie habitable: 810 pi<sup>2</sup>

### 8 Logements



- Rez-de-chaussée
- Plafond + de 8 pi
- Comptoirs de quartz cuisine et salle de bain
- Alimentation en eau pour le réfrigérateur
- Bain et douche en céramique indépendante
- Toiles ou pôles à rideaux
- Climatiseur
- 2 stationnements
- Cabanon extérieur | 4pi x 8pi
- Balcon couvert
- Borne électrique
- Accès direct à la rivière Magog
- Vue sur la rivière Magog





# 1639 à 1653 rue Calypso Magog

## 5 1/2 – Logement 1643

Superficie habitable: 1332 pi<sup>2</sup>

### 8 Logements



2e étage

Plafond + de 8 pi

Comptoirs de quartz cuisine et salle de bain

Alimentation en eau pour le réfrigérateur

2 salles de bain complètes

Toiles ou pôles à rideaux

Garde-manger walk-in

Climatiseur

2 stationnements

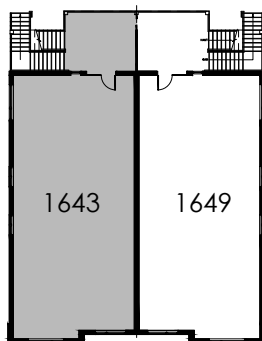
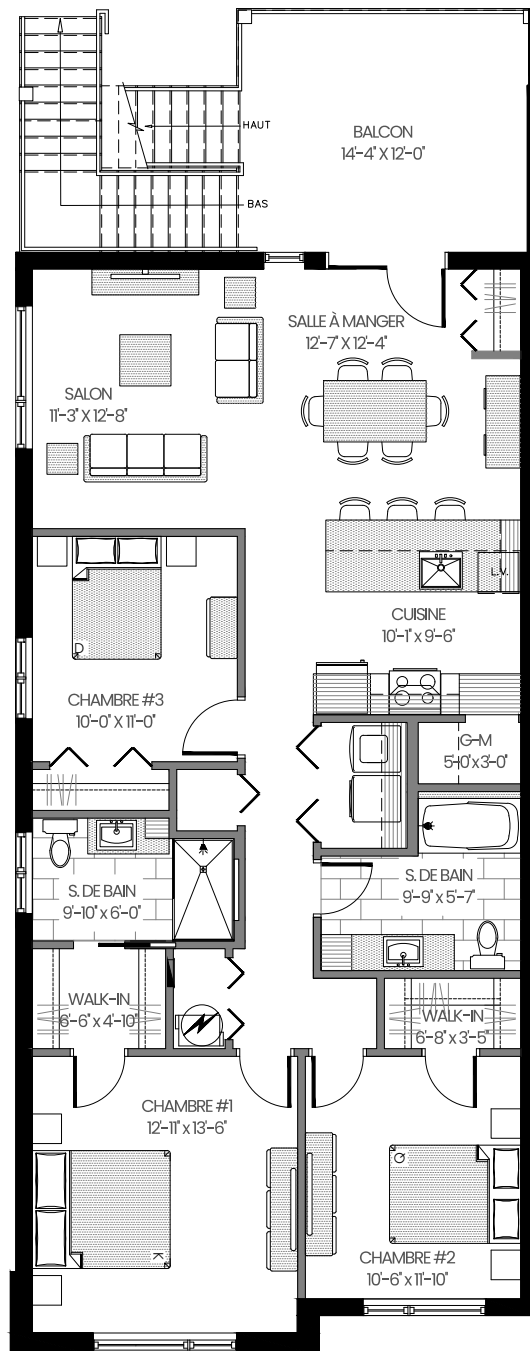
Cabanon extérieur | 4pi x 8pi

Balcon couvert

Borne électrique

Accès direct à la rivière Magog

Vue sur la rivière Magog





# 1639 à 1653 rue Calypso Magog

## 5 1/2 – Logement 1645

Superficie habitable: 1332 pi<sup>2</sup>

## 8 Logements



3e étage

Plafond + de 8 pi

Comptoirs de quartz cuisine et salle de bain

Alimentation en eau pour le réfrigérateur

2 salles de bain complètes

Toiles ou pôles à rideaux

Garde-manger walk-in

Climatiseur

2 stationnements

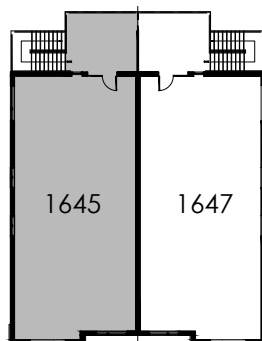
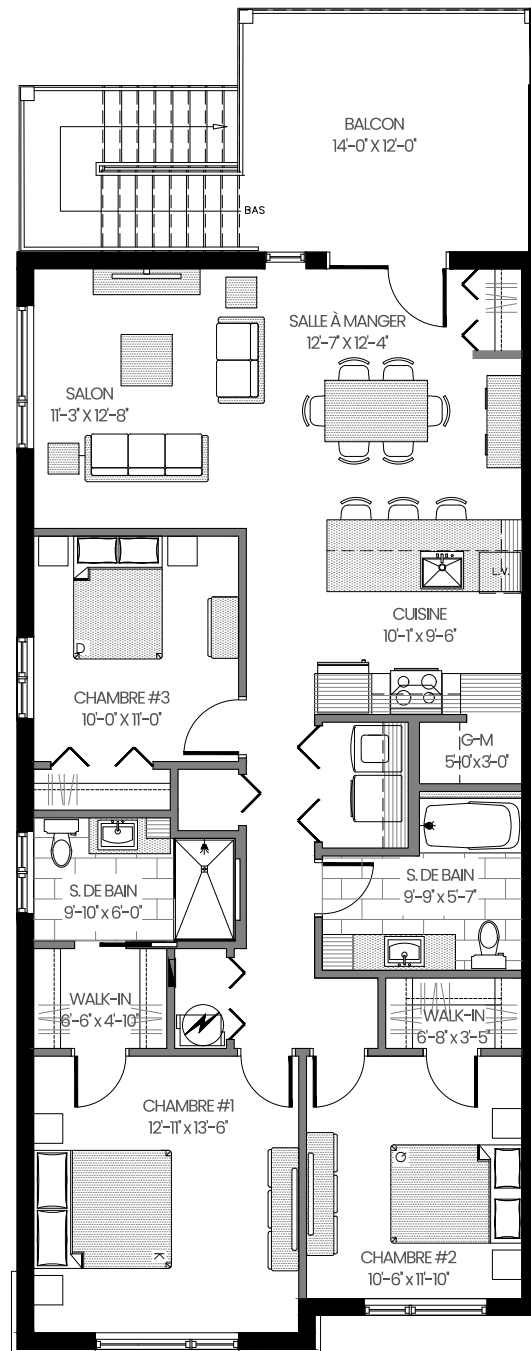
Cabanon extérieur | 4pi x 8pi

Balcon couvert

Borne électrique

Accès direct à la rivière Magog

Vue sur la rivière Magog





# 1639 à 1653 rue Calypso Magog

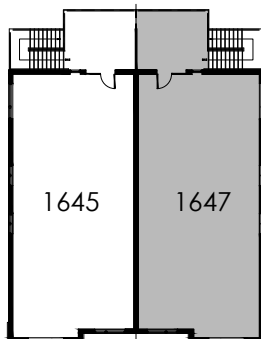
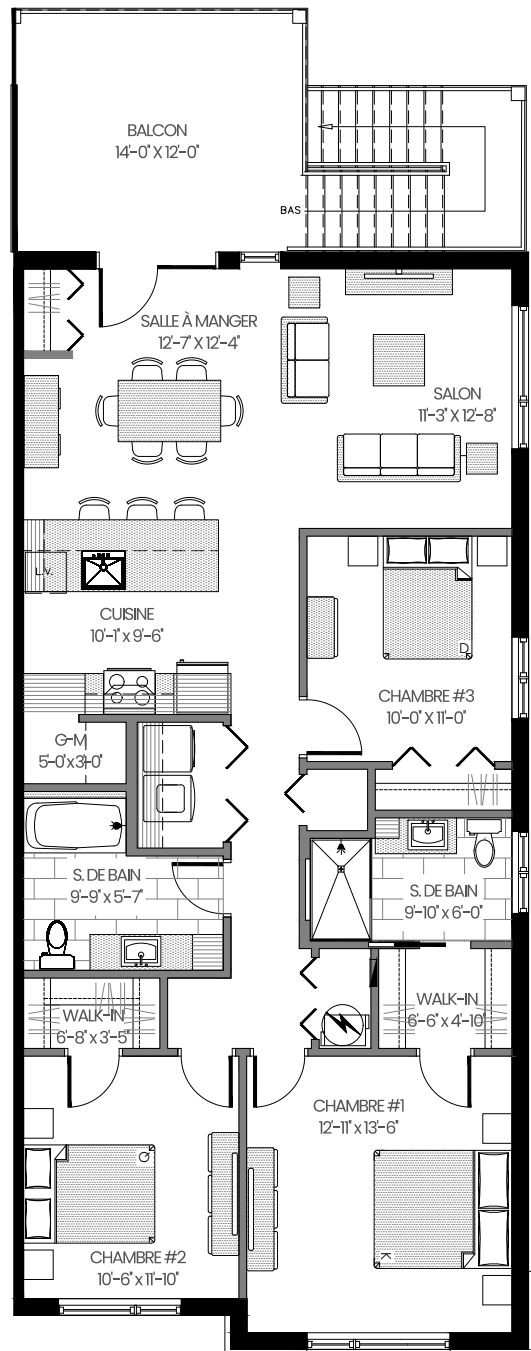
## 5 1/2 – Logement 1647

Superficie habitable: 1332 pi<sup>2</sup>

### 8 Logements



- 3e étage
- Plafond + de 8 pi
- Comptoirs de quartz cuisine et salle de bain
- Alimentation en eau pour le réfrigérateur
- 2 salles de bain complètes
- Toiles ou pôles à rideaux
- Garde-manger walk-in
- Climatiseur
- 2 stationnements
- Cabanon extérieur | 4pi x 8pi
- Balcon couvert
- Borne électrique
- Accès direct à la rivière Magog
- Vue sur la rivière Magog





# 1639 à 1653 rue Calypso Magog

## 5 1/2 – Logement 1649

Superficie habitable: 1332 pi<sup>2</sup>

### 8 Logements



2e étage

Plafond + de 8 pi

Comptoirs de quartz cuisine et salle de bain

Alimentation en eau pour le réfrigérateur

2 salles de bain complètes

Toiles ou pôles à rideaux

Garde-manger walk-in

Climatiseur

2 stationnements

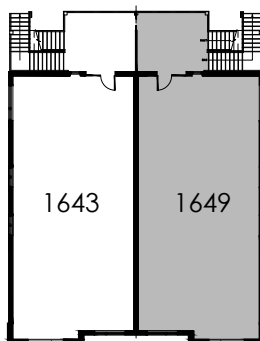
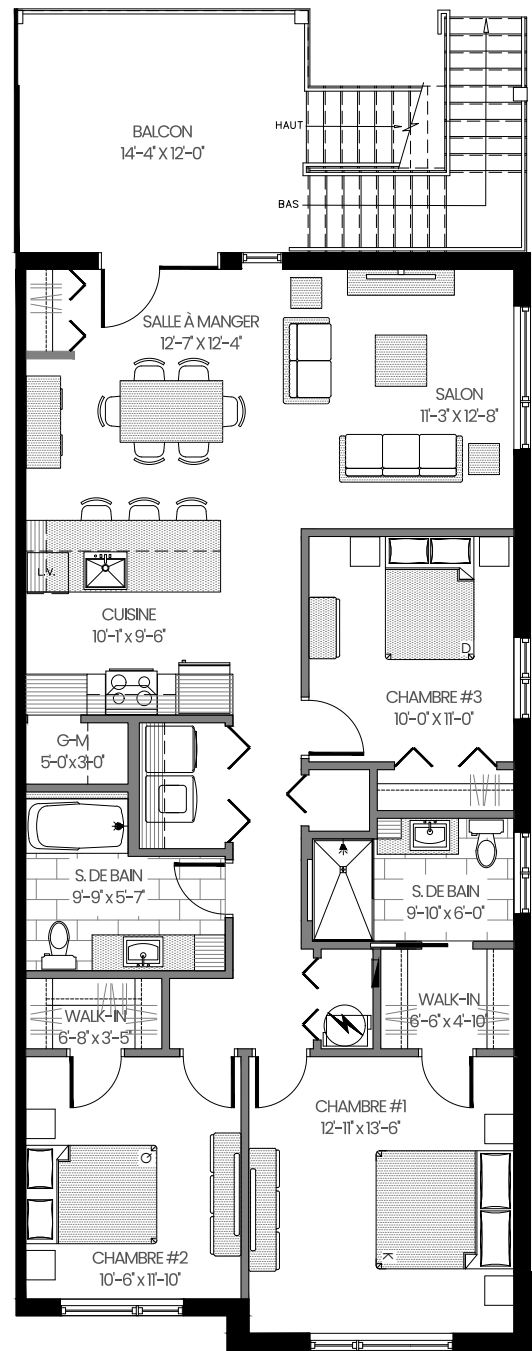
Cabanon extérieur | 4pi x 8pi

Balcon couvert

Borne électrique

Accès direct à la rivière Magog

Vue sur la rivière Magog





# 1639 à 1653 rue Calypso Magog

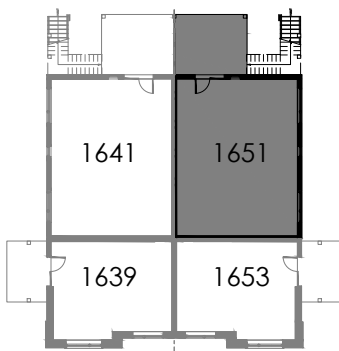
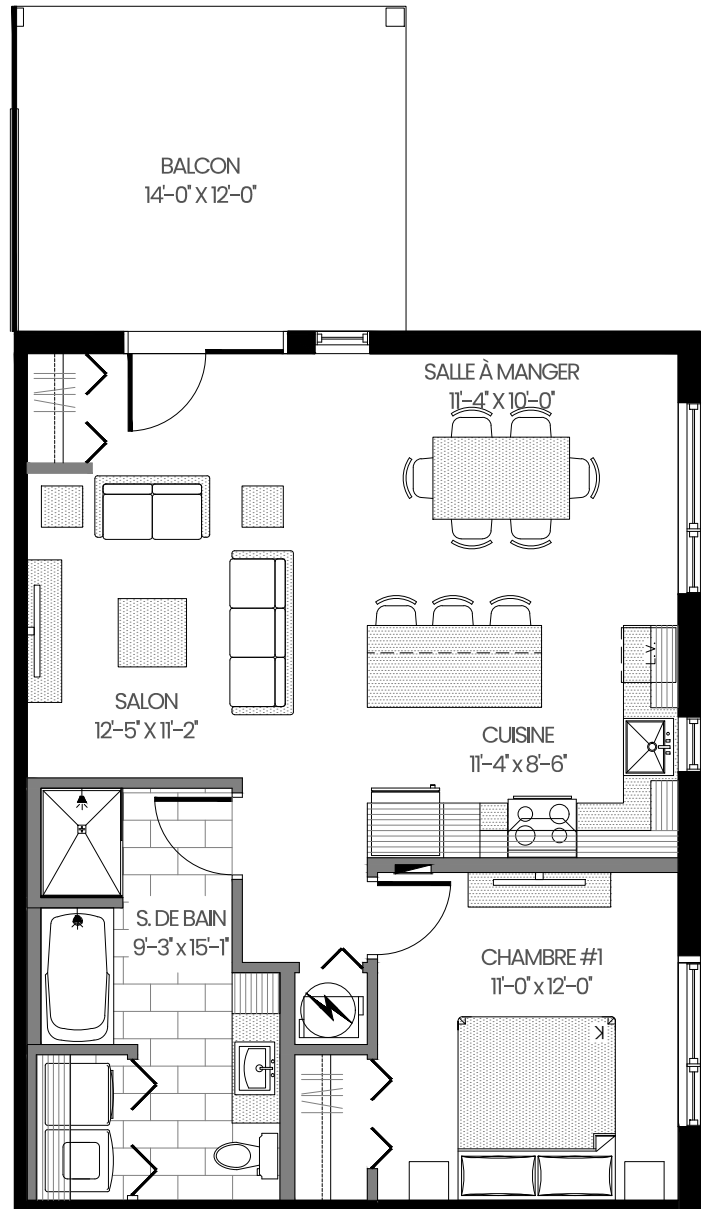
## 3 1/2 – Logement 1651

Superficie habitable: 810 pi<sup>2</sup>

## 8 Logements



- Rez-de-chaussée
- Plafond + de 8 pi
- Comptoirs de quartz cuisine et salle de bain
- Alimentation en eau pour le réfrigérateur
- Bain et douche en céramique indépendante
- Toiles ou pôles à rideaux
- Climatiseur
- 2 stationnements
- Cabanon extérieur | 4pi x 8pi
- Balcon couvert
- Borne électrique
- Accès direct à la rivière Magog
- Vue sur la rivière Magog





# 1639 à 1653 rue Calypso Magog

## Studio – Logement 1653

Superficie habitable: 522 pi<sup>2</sup>

### 8 Logements



- Rez-de-chaussée
- Plafond + de 8 pi
- Comptoirs de quartz cuisine et salle de bain
- Table de s. à manger intégrée à l'îlot de cuisine
- Alimentation en eau pour le réfrigérateur
- Douche en céramique (sans bain)
- Toiles ou pôles à rideaux
- Laveuse et sècheuse superposées
- Climatiseur
- 1 stationnement
- Cabanon extérieur | 4pi x 8pi
- Balcon couvert
- Borne électrique
- Accès direct à la rivière Magog
- Vue sur la rivière Magog

