

# 140 Charles-Grenier East-Angus

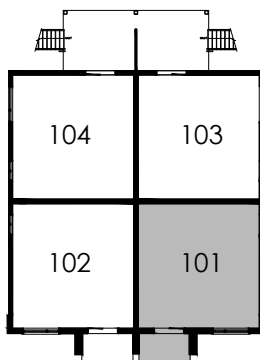
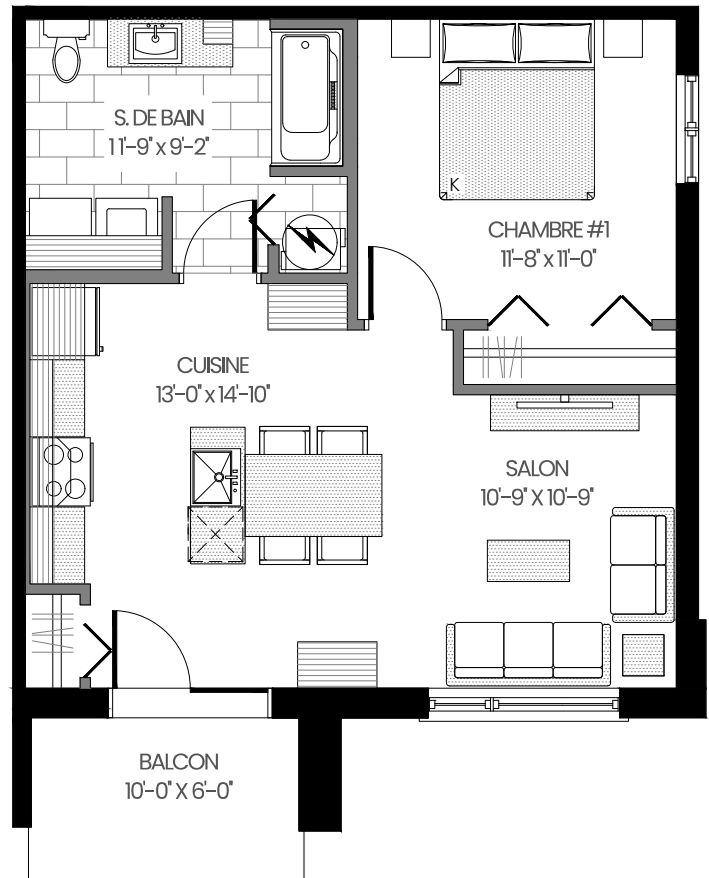
## 3 1/2 – Logement 101

Superficie habitable: 650 pi<sup>2</sup>

### 8 Logements



- Rez-de-chaussée
- Plafond + de 8 pi
- Alimentation en eau pour le réfrigérateur
- Table de s. à manger intégrée à l'îlot de cuisine
- Bain avec douche intégrée
- Toiles ou pôles à rideaux
- Thermopompe
- 1 stationnement
- Cabanon extérieur | 4pi x 8pi
- Balcon couvert
- Borne électrique sur demande





# 140 Charles-Grenier East-Angus

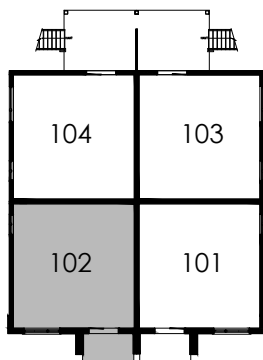
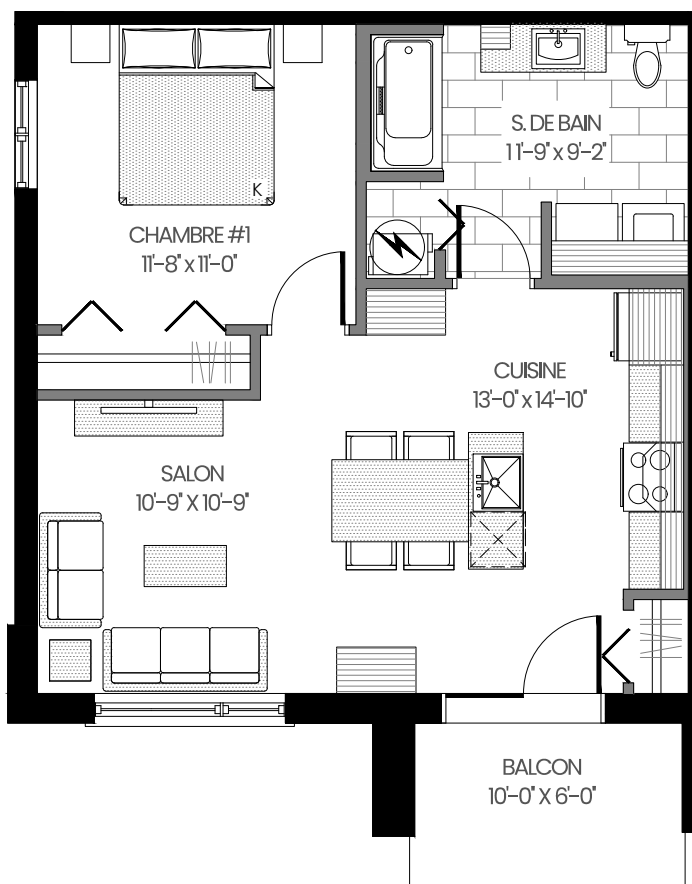
## 3 1/2 – Logement 102

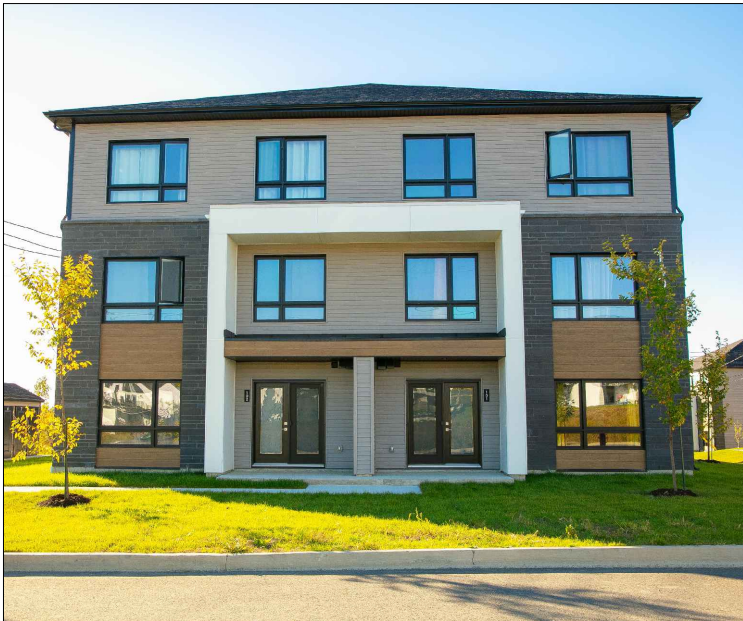
Superficie habitable: 650 pi<sup>2</sup>

### 8 Logements



- Rez-de-chaussée
- Plafond + de 8 pi
- Alimentation en eau pour le réfrigérateur
- Table de s. à manger intégrée à l'îlot de cuisine
- Bain avec douche intégrée
- Toiles ou pôles à rideaux
- Thermopompe
- 1 stationnement
- Cabanon extérieur | 4pi x 8pi
- Balcon couvert
- Borne électrique sur demande





# 140 Charles-Grenier East-Angus

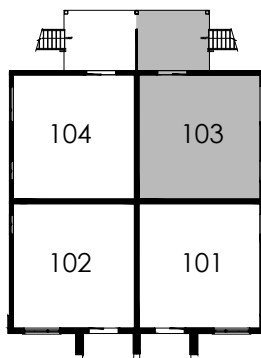
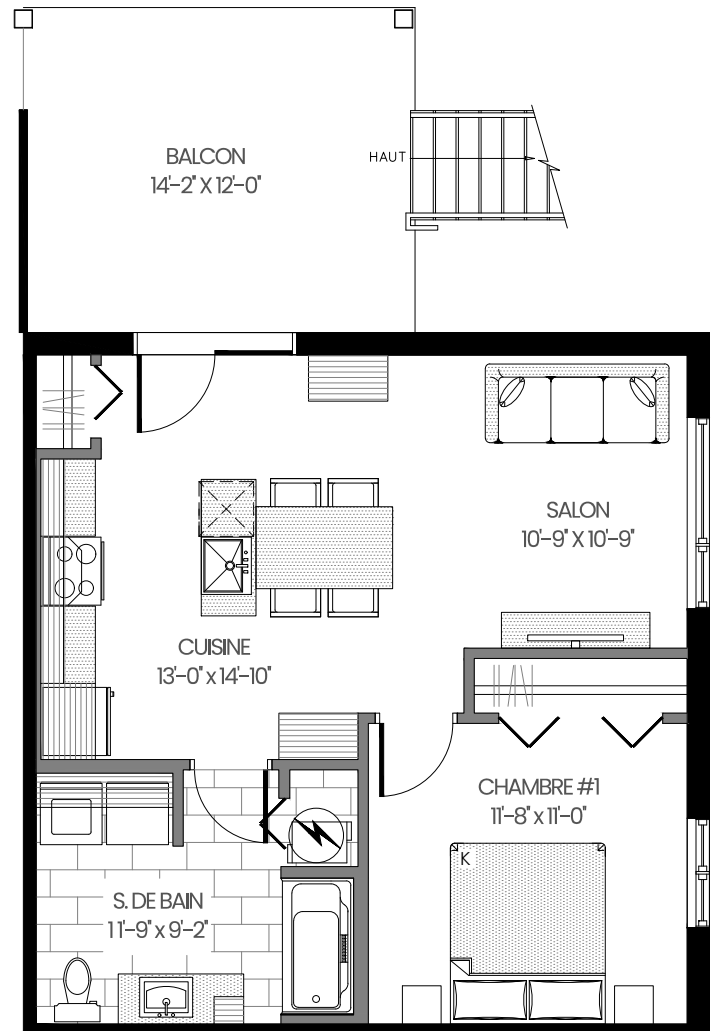
## 3 1/2 – Logement 103

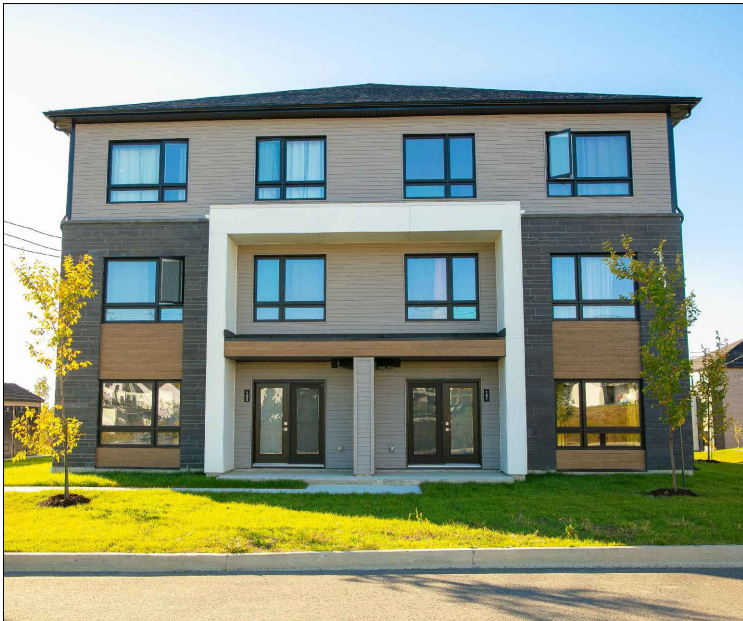
Superficie habitable: 650 pi<sup>2</sup>

### 8 Logements



- Rez-de-chaussée
- Plafond + de 8 pi
- Alimentation en eau pour le réfrigérateur
- Table de s. à manger intégrée à l'îlot de cuisine
- Bain avec douche intégrée
- Toiles ou pôles à rideaux
- Thermopompe
- 1 stationnement
- Cabanon extérieur | 4pi x 8pi
- Balcon couvert
- Borne électrique sur demande





# 140 Charles-Grenier East-Angus

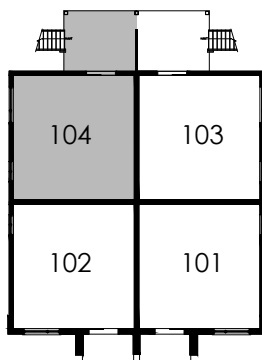
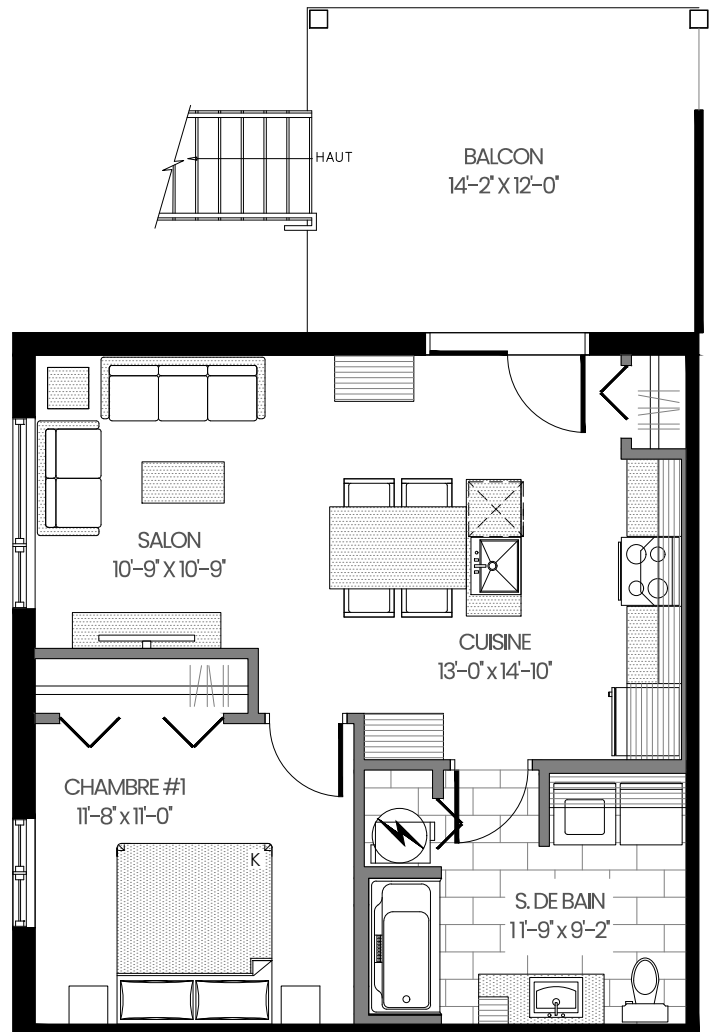
## 3 1/2 – Logement 104

Superficie habitable: 650 pi<sup>2</sup>

### 8 Logements



- Rez-de-chaussée
- Plafond + de 8 pi
- Alimentation en eau pour le réfrigérateur
- Table de s. à manger intégrée à l'îlot de cuisine
- Bain avec douche intégrée
- Toiles ou pôles à rideaux
- Thermopompe
- 1 stationnement
- Cabanon extérieur | 4pi x 8pi
- Balcon couvert
- Borne électrique





# 140 Charles-Grenier East-Angus

## 5 1/2 – Logement 201

Superficie habitable: 1300 pi<sup>2</sup>

### 8 Logements



2e étage

Plafond + de 8 pi

Alimentation en eau pour le réfrigérateur

Salle de lavage indépendante

2 salles de bains complètes

Toiles ou pôles à rideaux

Garde-manger walk-in

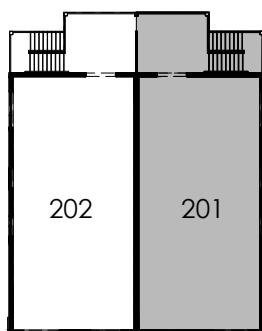
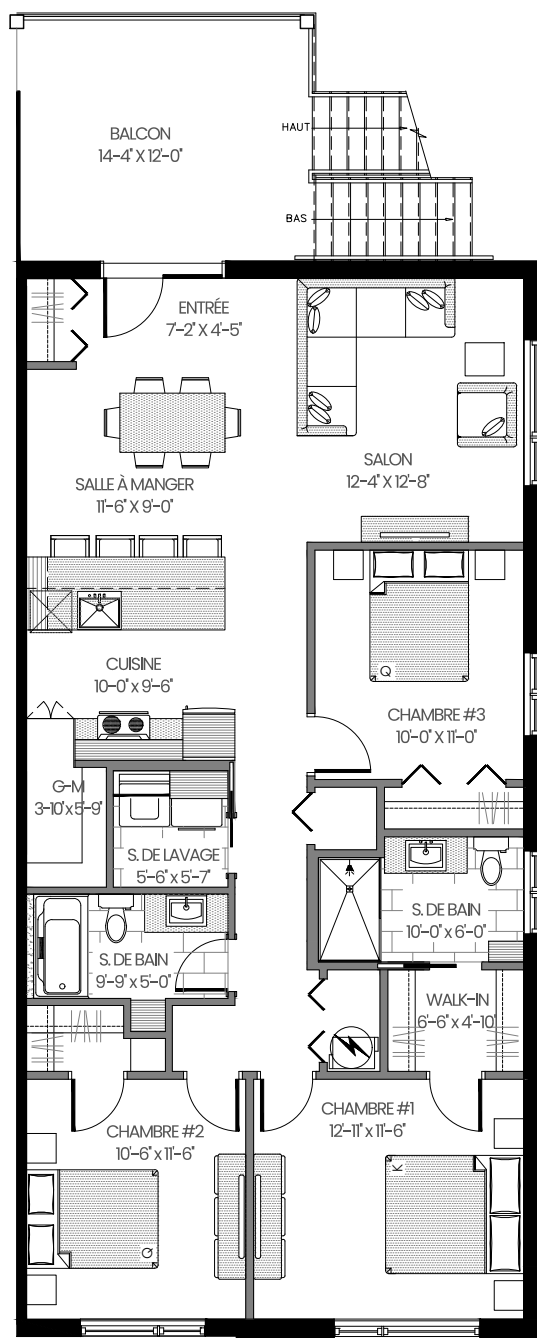
Thermopompe

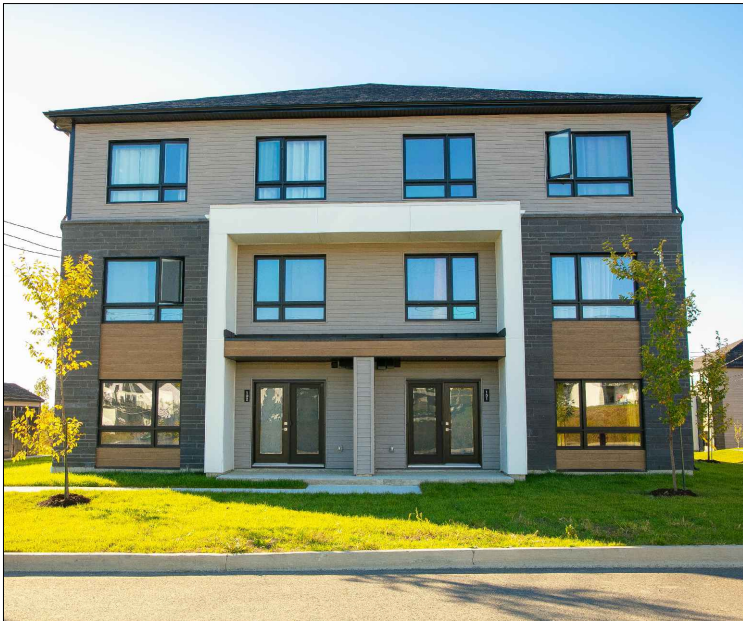
2 stationnements

Cabanon extérieur | 4pi x 8pi

Balcon couvert

Borne électrique sur demande





# 140 Charles-Grenier East-Angus

## 5 1/2 – Logement 202

Superficie habitable: 1300 pi<sup>2</sup>

### 8 Logements



2e étage

Plafond + de 8 pi

Alimentation en eau pour le réfrigérateur

Salle de lavage indépendante

2 salles de bains complètes

Toiles ou pôles à rideaux

Garde-manger walk-in

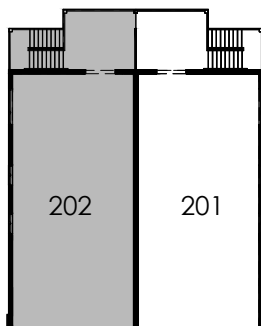
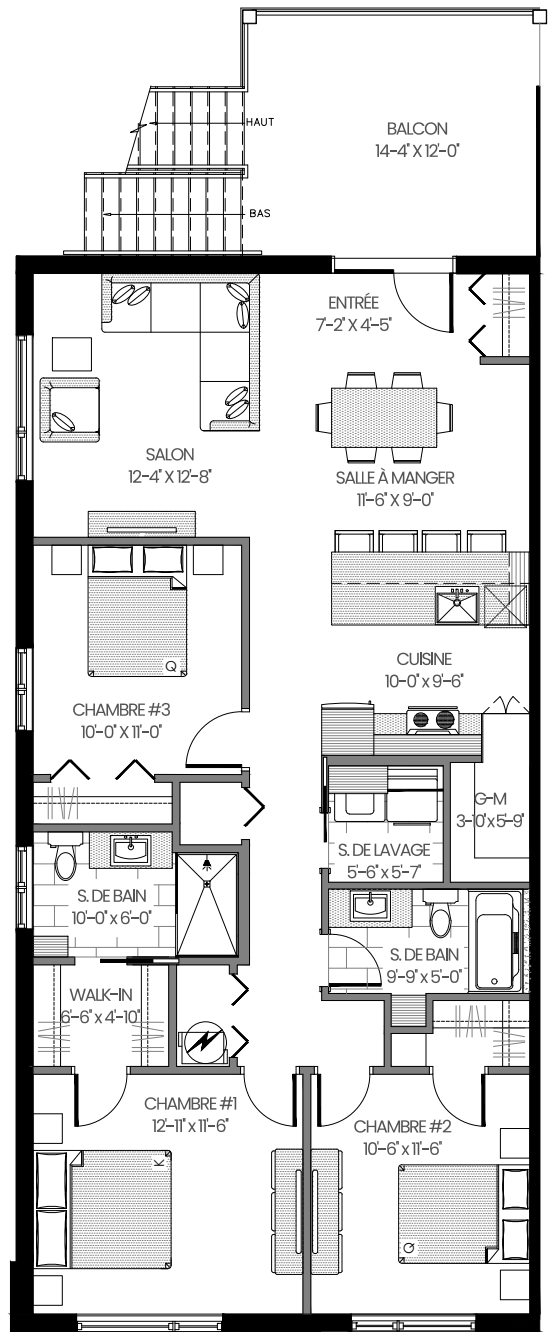
Thermopompe

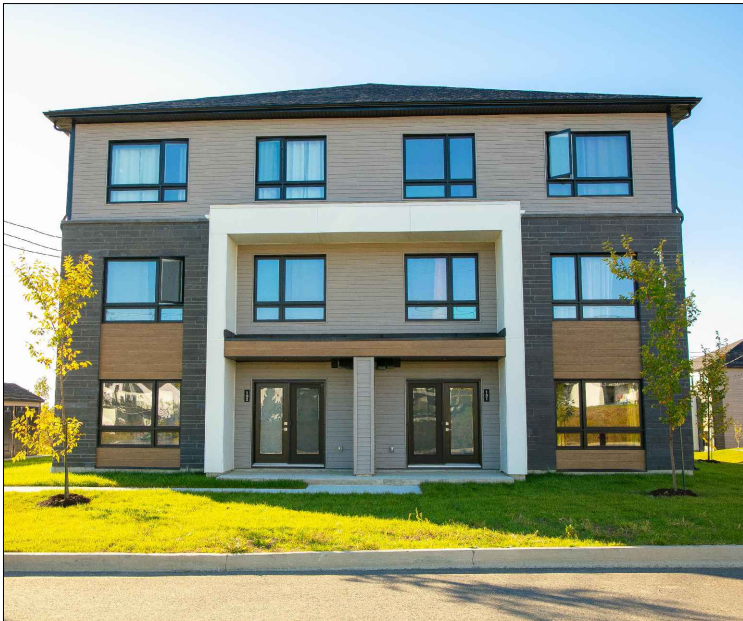
2 stationnements

Cabanon extérieur | 4pi x 8pi

Balcon couvert

Borne électrique sur demande





# 140 Charles-Grenier East-Angus

## 5 1/2 – Logement 301

Superficie habitable: 1300 pi<sup>2</sup>

### 8 Logements



3e étage

Plafond + de 8 pi

Alimentation en eau pour le réfrigérateur

Salle de lavage indépendante

2 salles de bains complètes

Toiles ou pôles à rideaux

Garde-manger walk-in

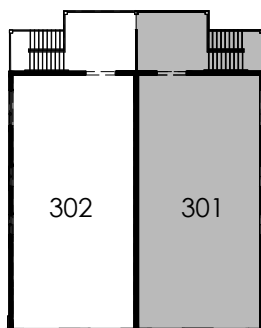
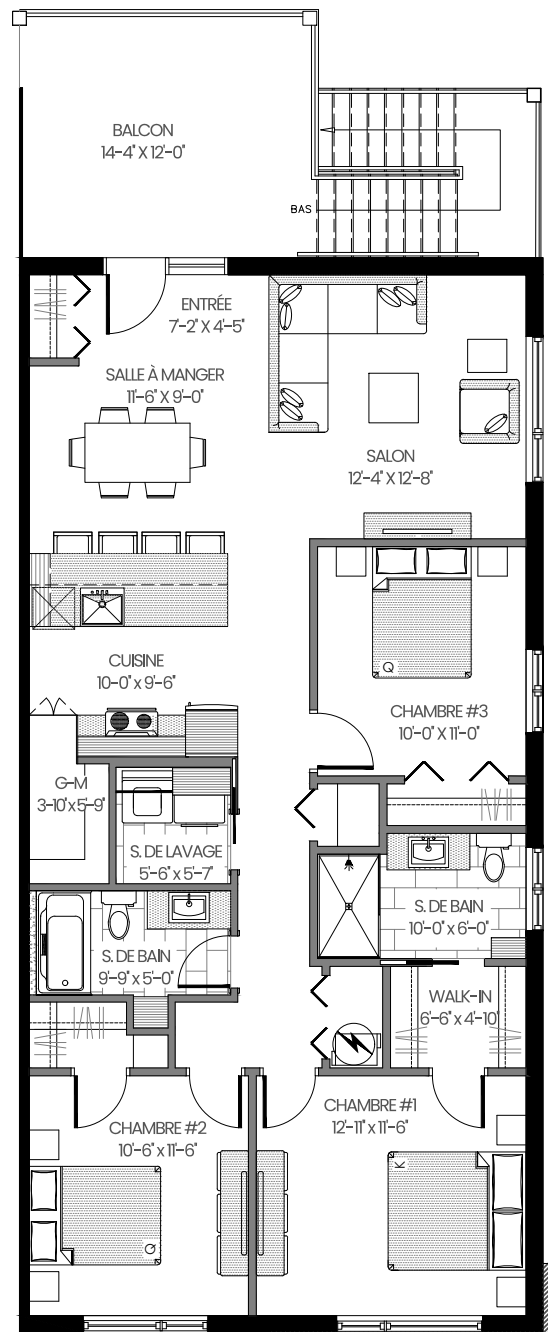
Thermopompe

2 stationnements

Cabanon extérieur | 4pi x 8pi

Balcon couvert

Borne électrique sur demande





# 140 Charles-Grenier East-Angus

## 5 1/2 – Logement 302

Superficie habitable: 1300 pi<sup>2</sup>

### 8 Logements



3e étage

Plafond + de 8 pi

Alimentation en eau pour le réfrigérateur

Salle de lavage indépendante

2 salles de bains complètes

Toiles ou pôles à rideaux

Garde-manger walk-in

Thermopompe

2 stationnements

Cabanon extérieur | 4pi x 8pi

Balcon couvert

Borne électrique

