



1731 à 1737
boul. Mi-Vallon
Sherbrooke

4 1/2 – Logement 1731

Superficie habitable: 1045 pi²

4 Logements



Rez-de-chaussée

Plafond + de 8 pi.

Alimentation en eau pour le réfrigérateur

Comptoirs de quartz cuisine et salle de bain

Bain avec douche intégrée

Toiles ou pôles à rideaux

Thermopompe

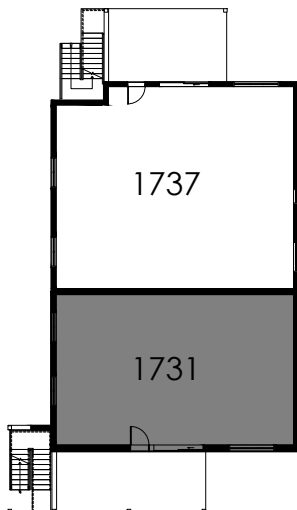
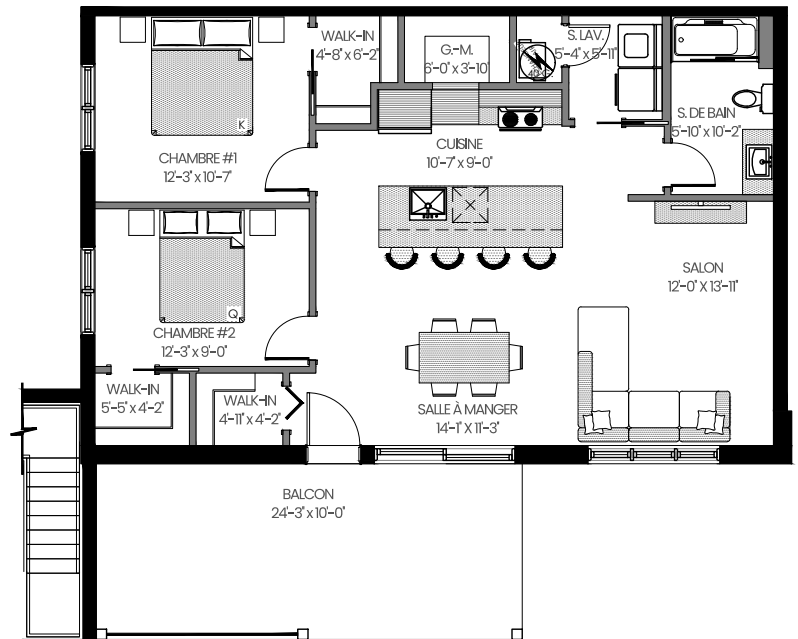
2 stationnements

Cabanon extérieur | 4pi x 8pi

Borne électrique sur demande

Balcon couvert

1 Chien de moins de 25 lb accepté





1731 à 1737
boul. Mi-Vallon
Sherbrooke

4 1/2 – Logement **1733**

Superficie habitable: 1045 pi²

4 Logements



2e étage

Plafond + de 8 pi.

Alimentation en eau pour le réfrigérateur

Comptoirs de quartz cuisine et salle de bain

Bain avec douche intégrée

Toiles ou pôles à rideaux

Thermopompe

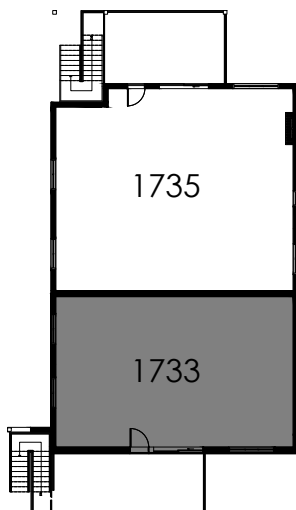
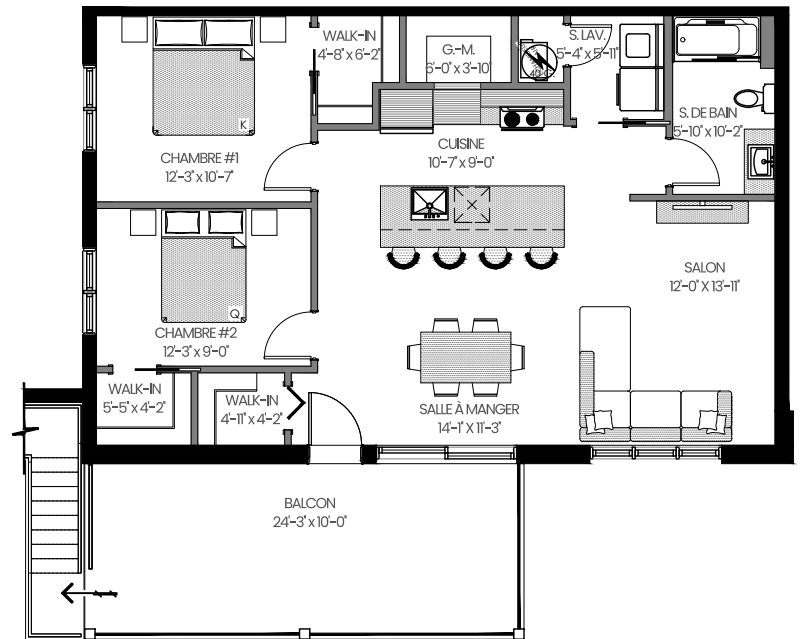
2 stationnements

Cabanon extérieur | 4pi x 8pi

Borne électrique sur demande

Balcon couvert

1 Chien de moins de 25 lb accepté





1731 à 1737
boul. Mi-Vallon
Sherbrooke

5 1/2 – Logement **1735**

Superficie habitable: 1350 pi²

4 Logements



2e étage

Plafond + de 8 pi.

Alimentation en eau pour le réfrigérateur

Comptoirs de quartz cuisine et salle de bain

2 Salles de bain complètes

Toiles ou pôles à rideaux

Garde-manger walk-in

Thermopompe

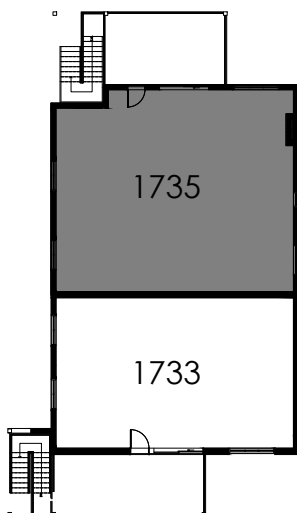
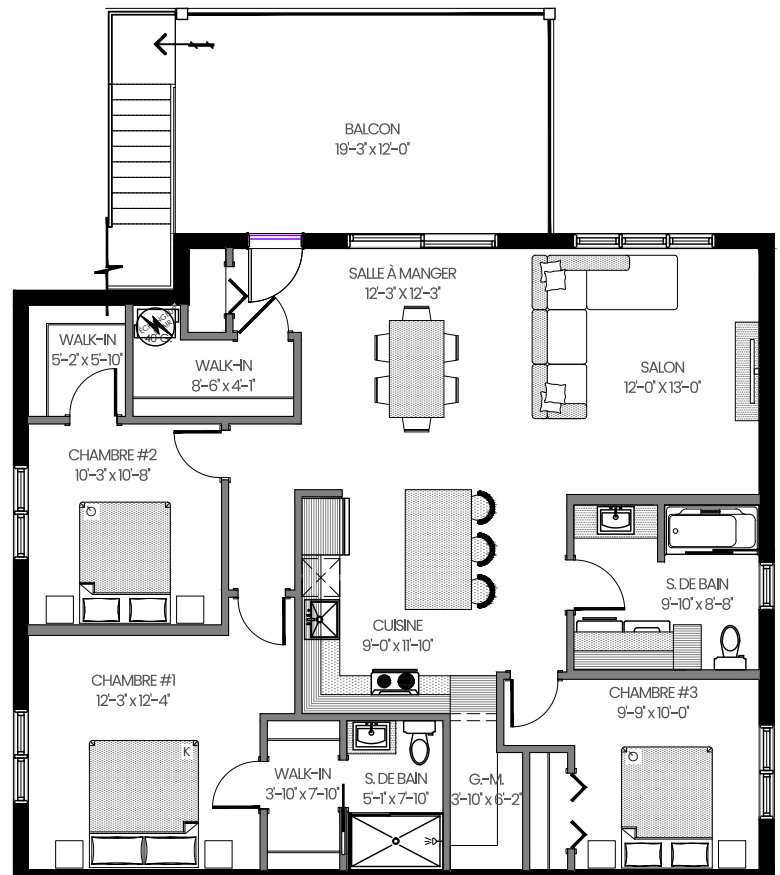
2 stationnements

Cabanon extérieur | 4pi x 8pi

Borne électrique

Balcon couvert

1 Chien de moins de 25 lb accepté





1731 à 1737
boul. Mi-Vallon
Sherbrooke

5 1/2 – Logement **1737**

Superficie habitable: 1350 pi²

4 Logements



- Rez-de-chaussée
- Plafond + de 8 pi.
- Alimentation en eau pour le réfrigérateur
- Comptoirs de quartz cuisine et salle de bain
- 2 Salles de bain complètes
- Toiles ou pôles à rideaux
- Garde-manger walk-in
- Climatiseur
- 2 stationnements
- Cabanon extérieur | 4pi x 8pi
- Borne électrique
- Balcon couvert
- 1 Chien de moins de 25 lb accepté

