



# 2481 à 2487 Chemin Ste-Catherine Sherbrooke

## 6 1/2- Logement 2487

Superficie habitable: 1860 pi<sup>2</sup>

## 4 Logements



Rez-de-chaussée

Sous-sol

Plafond + de 8 pi.

Alimentation en eau pour le réfrigérateur

Comptoirs de quartz cuisine et salle de bain

2 Salles de bain complètes

Toiles ou pôles à rideaux

Thermopompe

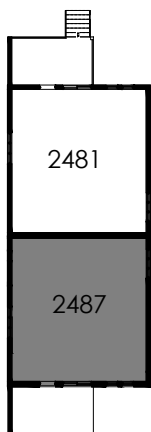
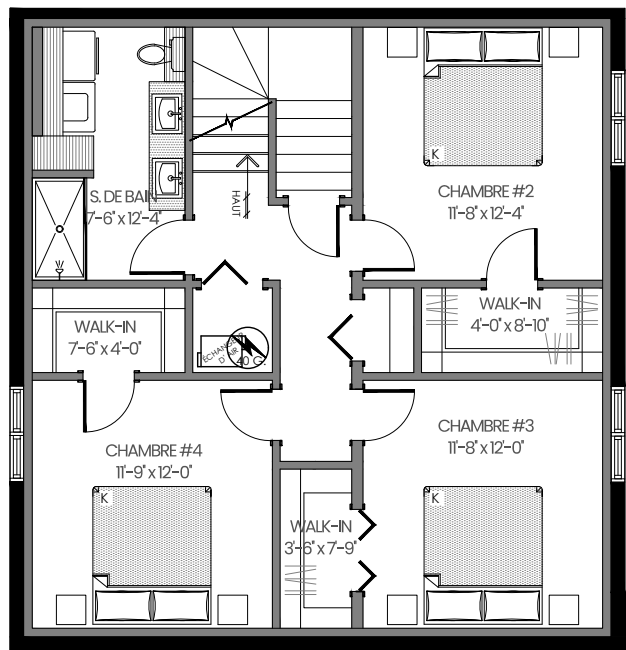
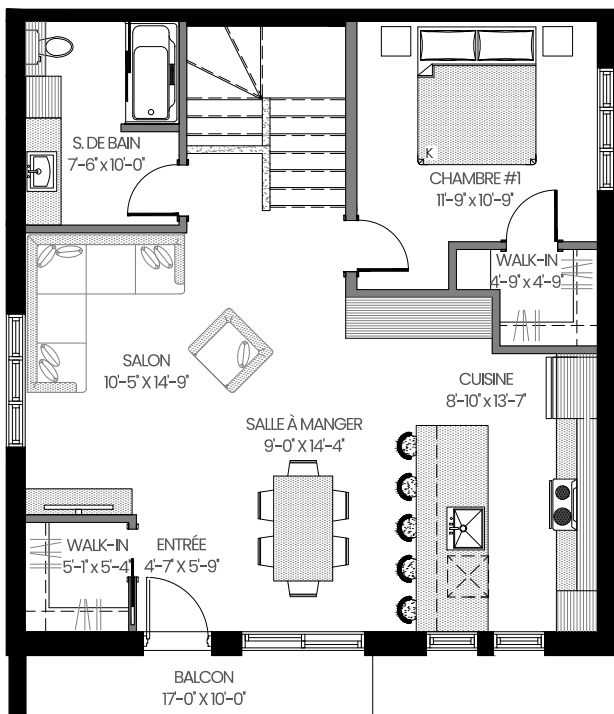
2 stationnements

Cabanon extérieur | 4pi x 8pi

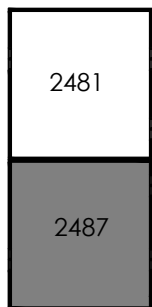
Borne électrique sur demande

Balcon couvert

1 Chien de moins de 25 lb accepté



Rez-de-chaussée



Sous-sol



# 2481 à 2487 Chemin Ste-Catherine Sherbrooke

## 6 1/2 – Logement 2481

Superficie habitable: 1860 pi<sup>2</sup>

### 4 Logements



Rez-de-chaussée

Sous-sol

Plafond + de 8 pi.

Alimentation en eau pour le réfrigérateur

Comptoirs de quartz cuisine et salle de bain

2 Salles de bain complètes

Toiles ou pôles à rideaux

Thermopompe

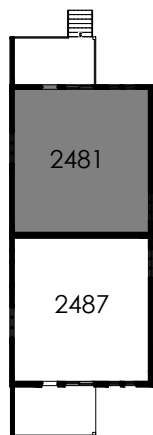
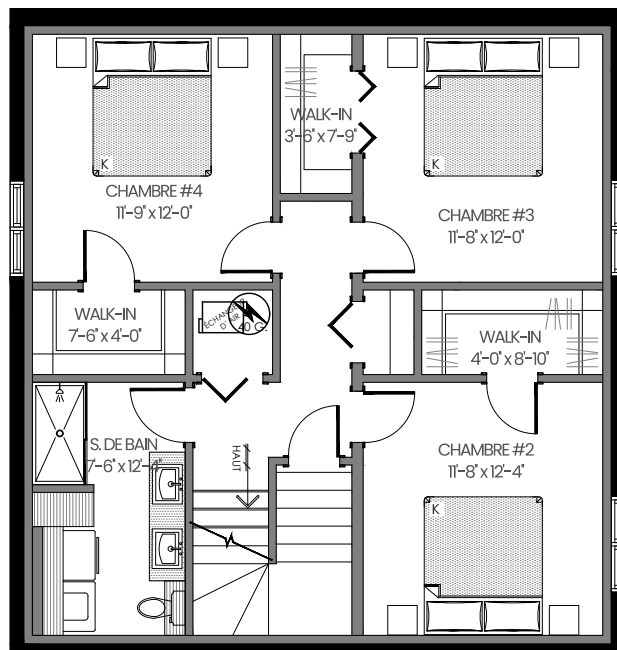
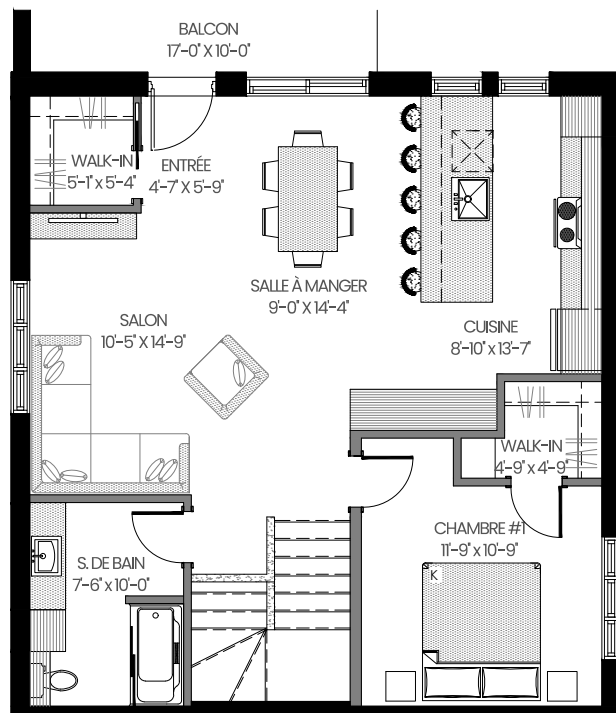
2 stationnements

Cabanon extérieur | 4pi x 8pi

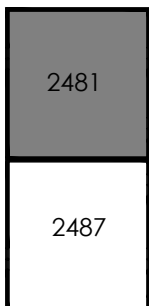
Borne électrique sur demande

Balcon couvert

1 Chien de moins de 25 lb accepté



Rez-de-chaussée



Sous-sol



2481 à 2487  
 Chemin Ste-Catherine  
**Sherbrooke**

**4 1/2- Logement 2483**

Superficie habitable: 930 pi<sup>2</sup>

**4 Logements**



2e étage

Plafond + de 8 pi.

Alimentation en eau pour le réfrigérateur

Comptoirs de quartz cuisine et salle de bain

Bain avec douche intégrée

Toiles ou pôles à rideaux

Thermopompe

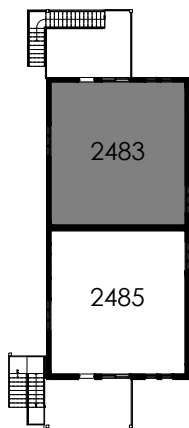
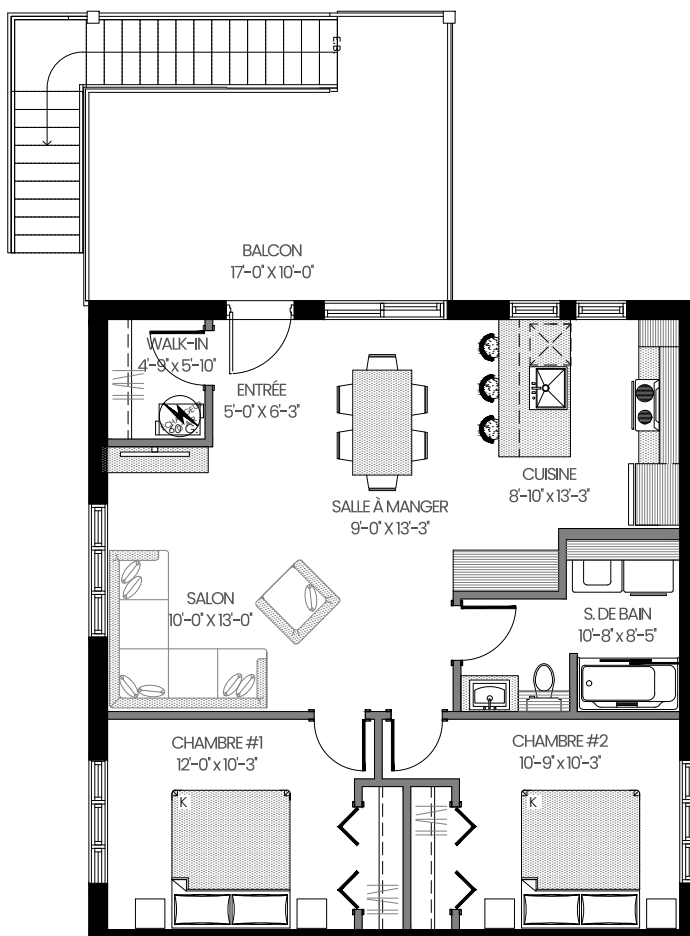
2 stationnements

Cabanon extérieur | 4pi x 8pi

Borne électrique sur demande

Balcon couvert

1 Chien de moins de 25 lb accepté





2481 à 2487  
 Chemin Ste-Catherine  
**Sherbrooke**

4 1/2- Logement **2485**

Superficie habitable: 930 pi<sup>2</sup>

4 Logements



2e étage

Plafond + de 8 pi.

Alimentation en eau pour le réfrigérateur

Comptoirs de quartz cuisine et salle de bain

Bain avec douche intégrée

Toiles ou pôles à rideaux

Thermopompe

2 stationnements

Cabanon extérieur | 4pi x 8pi

Borne électrique sur demande

Balcon couvert

1 Chien de moins de 25 lb accepté

