



2491 à 2497 Chemin Ste-Catherine Sherbrooke

6 1/2- Logement 2497

Superficie habitable: 1860 pi²

4 Logements



Rez-de-chaussée

Sous-sol

Plafond + de 8 pi.

Alimentation en eau pour le réfrigérateur

Comptoirs de quartz cuisine et salle de bain

2 Salles de bain complètes

Toiles ou pôles à rideaux

Thermopompe

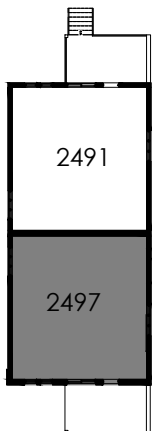
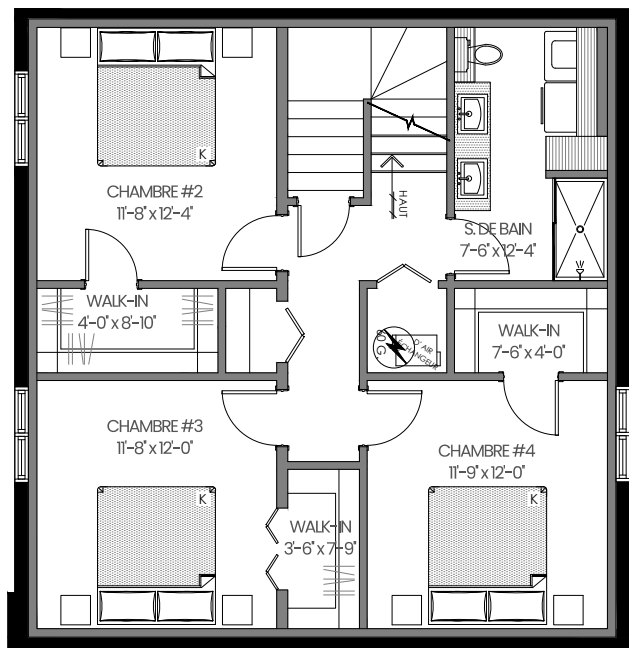
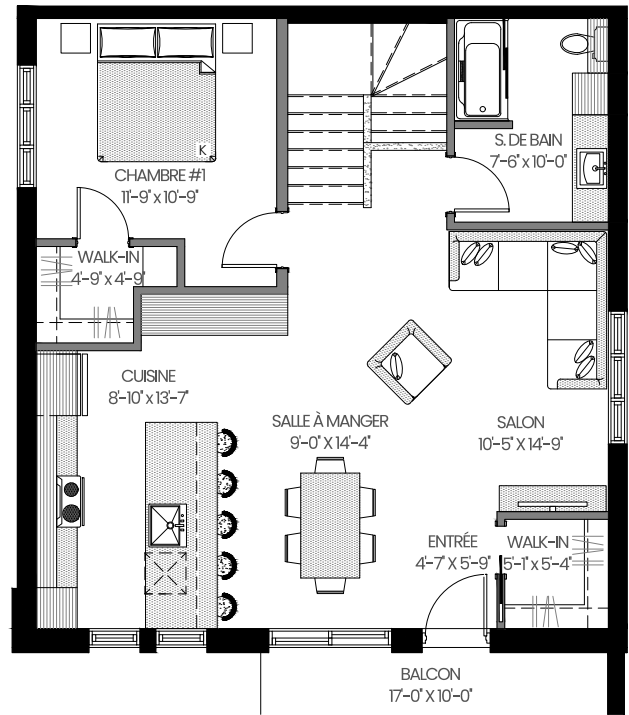
2 stationnements

Cabanon extérieur | 4pi x 8pi

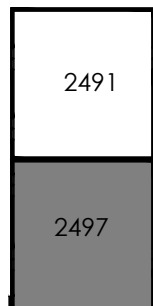
Borne électrique sur demande

Balcon couvert

1 Chien de moins de 25 lb accepté



Rez-de-chaussée



Sous-sol



2491 à 2497 Chemin Ste-Catherine Sherbrooke

6 1/2 – Logement 2491

Superficie habitable: 1860 pi²

4 Logements



Rez-de-chaussée

Sous-sol

Plafond + de 8 pi.

Alimentation en eau pour le réfrigérateur

Comptoirs de quartz cuisine et salle de bain

2 Salles de bain complètes

Toiles ou pôles à rideaux

Thermopompe

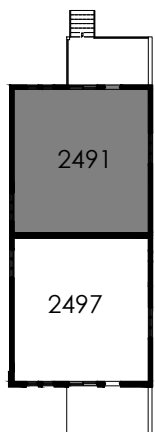
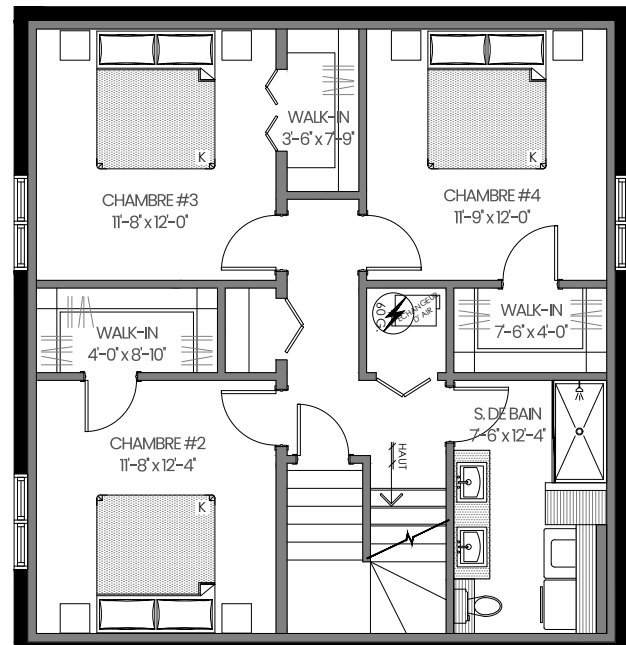
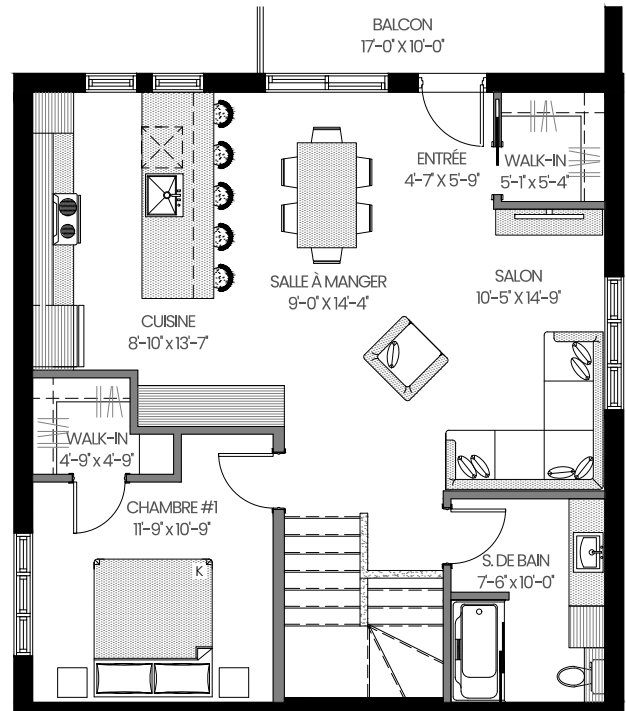
2 stationnements

Cabanon extérieur | 4pi x 8pi

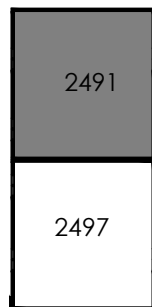
Borne électrique sur demande

Balcon couvert

1 Chien de moins de 25 lb accepté



Rez-de-chaussée



Sous-sol



2491 à 2497
 Chemin Ste-Catherine
Sherbrooke

4 1/2- Logement 2495

Superficie habitable: 930 pi²

4 Logements



2e étage

Plafond + de 8 pi.

Alimentation en eau pour le réfrigérateur

Comptoirs de quartz cuisine et salle de bain

Bain avec douche intégrée

Toiles ou pôles à rideaux

Thermopompe

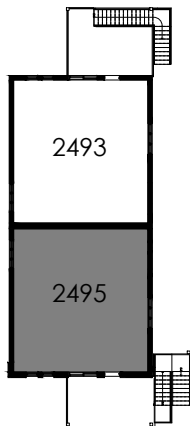
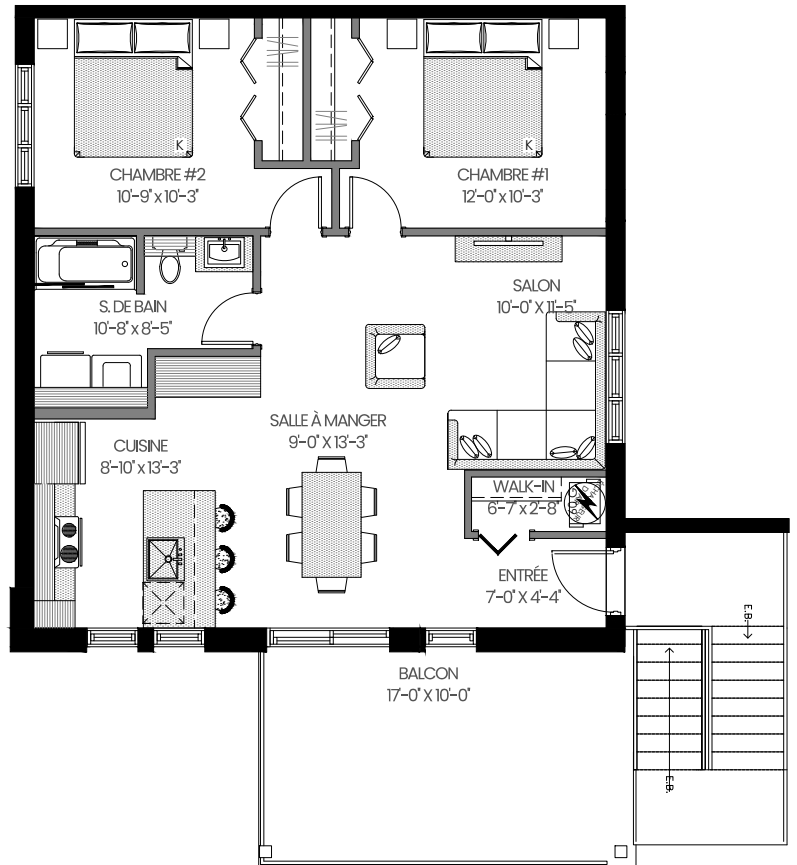
2 stationnements

Cabanon extérieur | 4pi x 8pi

Borne électrique sur demande

Balcon couvert

1 Chien de moins de 25 lb accepté





2491 à 2497
 Chemin Ste-Catherine
Sherbrooke

4 1/2- Logement 2493

Superficie habitable: 930 pi²

4 Logements



2e étage

Plafond + de 8 pi.

Alimentation en eau pour le réfrigérateur

Comptoirs de quartz cuisine et salle de bain

Bain avec douche intégrée

Toiles ou pôles à rideaux

Thermopompe

2 stationnements

Cabanon extérieur | 4pi x 8pi

Borne électrique sur demande

Balcon couvert

1 Chien de moins de 25 lb accepté

