



5092 à 5114 boul.
René-Levesque
Sherbrooke

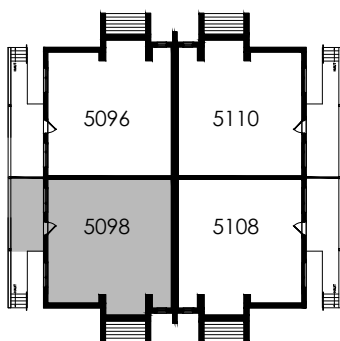
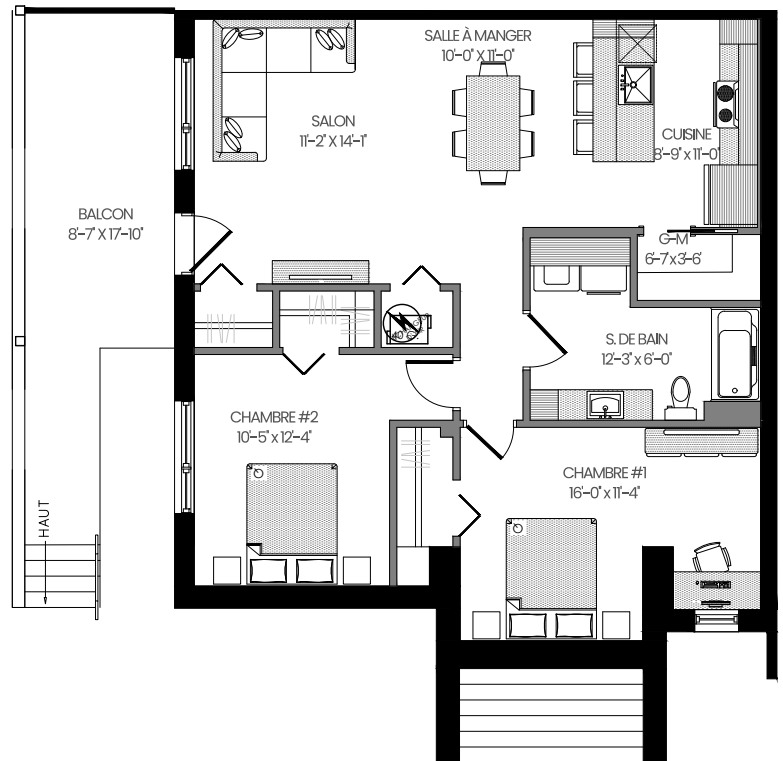
4 1/2- Logement 5098

Superficie habitable: 1065 pi²

12 Logements



- Rez-de-jardin
- Plafond + de 8 pi.
- Alimentation en eau pour le réfrigérateur
- Comptoirs de quartz cuisine et salle de bain
- Bain avec douche intégrée
- Toiles ou pôles à rideaux
- Garde-manger walk-in
- Thermopompe
- 2 stationnements
- Pas de cabanon
- Balcon couvert
- Borne électrique sur demande





5092 à 5114 boul.
René-Levesque
Sherbrooke

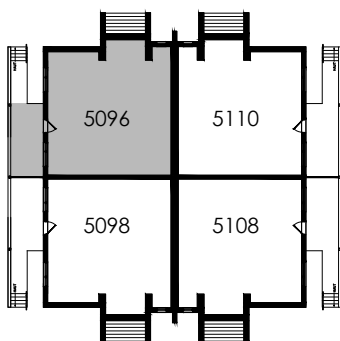
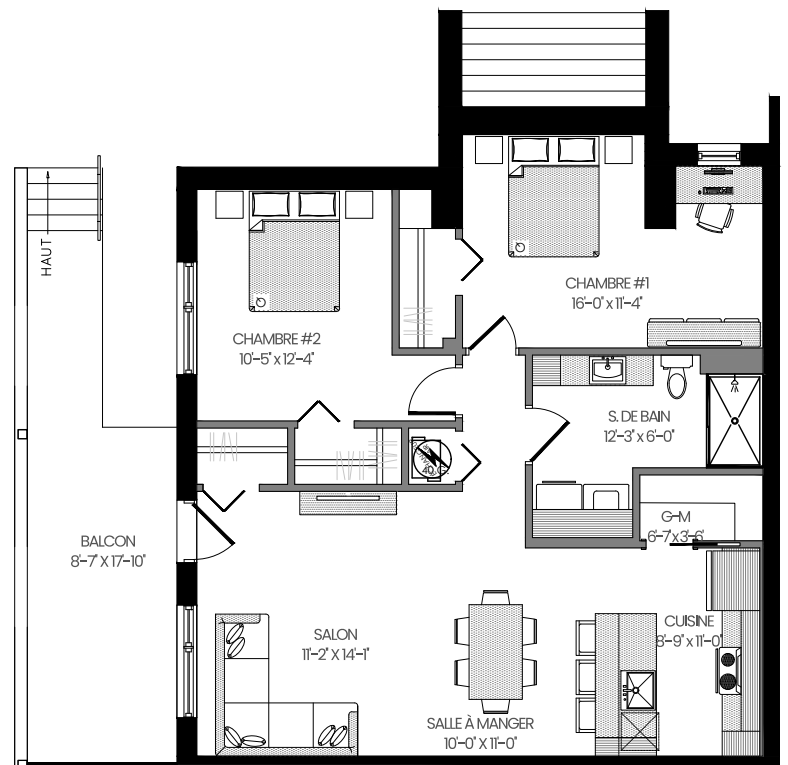
4 1/2- Logement 5096

Superficie habitable: 1065 pi²

12 Logements



- Rez-de-jardin
- Plafond + de 8 pi.
- Alimentation en eau pour le réfrigérateur
- Comptoirs de quartz cuisine et salle de bain
- Douche en céramique (sans bain)
- Toiles ou pôles à rideaux
- Garde-manger walk-in
- Thermopompe
- 2 stationnements
- Pas de cabanon
- Balcon couvert
- Borne électrique sur demande





5092 à 5114 boul.
René-Levesque
Sherbrooke

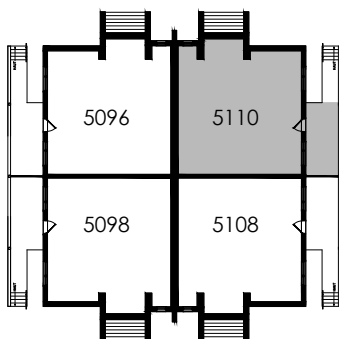
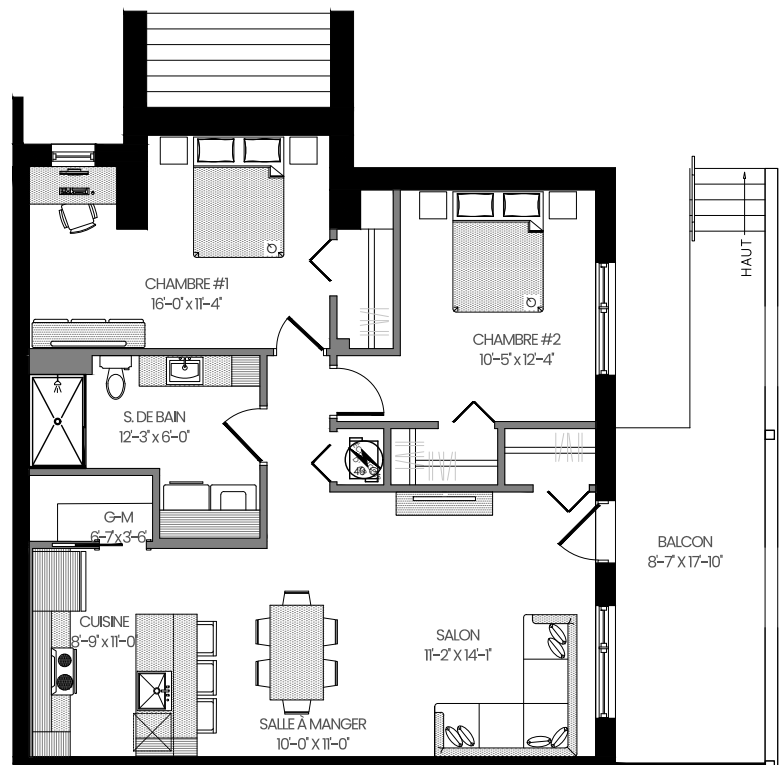
4 1/2 – Logement 5110

Superficie habitable: 1065 pi²

12 Logements



- Rez-de-jardin
- Plafond + de 8 pi.
- Alimentation en eau pour le réfrigérateur
- Comptoirs de quartz cuisine et salle de bain
- Douche en céramique (sans bain)
- Toiles ou pôles à rideaux
- Garde-manger walk-in
- Thermopompe
- 2 stationnements
- Pas de cabanon
- Balcon couvert
- Borne électrique sur demande





5092 à 5114 boul.
René-Levesque
Sherbrooke

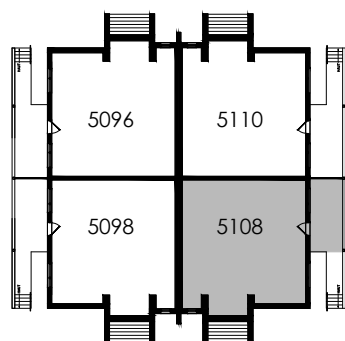
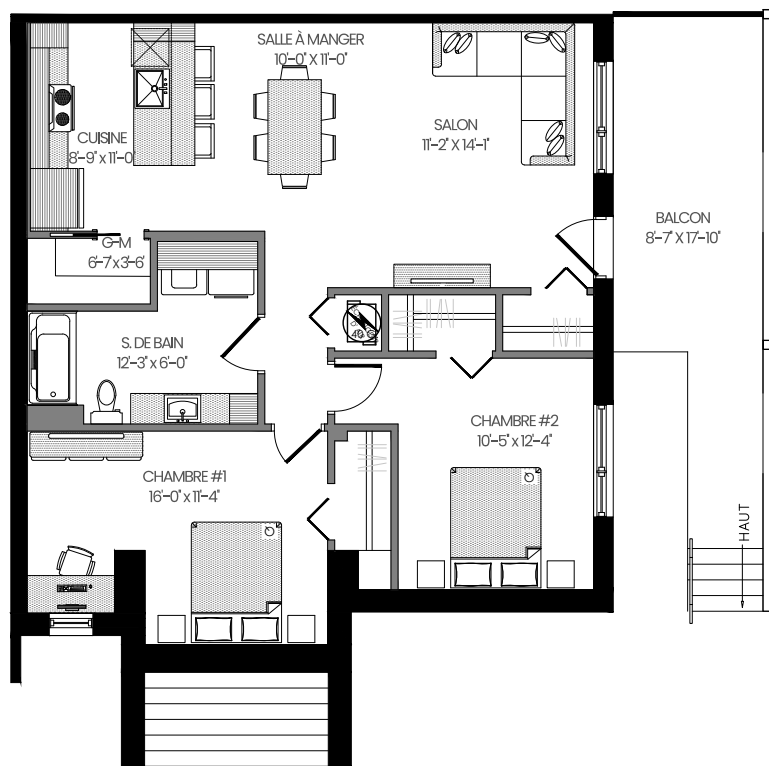
4 1/2 – Logement 5108

Superficie habitable: 1065 pi²

12 Logements



- Rez-de-jardin
- Plafond + de 8 pi.
- Alimentation en eau pour le réfrigérateur
- Comptoirs de quartz cuisine et salle de bain
- Bain avec douche intégrée
- Toiles ou pôles à rideaux
- Garde-manger walk-in
- Thermopompe
- 2 stationnements
- Pas de cabanon
- Balcon couvert
- Borne électrique sur demande





5092 à 5114 boul.
René-Levesque
Sherbrooke

3 1/2- Logement 5100

Superficie habitable: 840 pi²

12 Logements



Rez-de-chaussée

Plafond + de 8 pi.

Alimentation en eau pour le réfrigérateur

Comptoirs de quartz cuisine et salle de bain

Bain avec douche intégrée

Toiles ou pôles à rideaux

Garde-manger walk-in

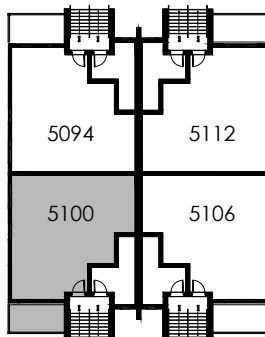
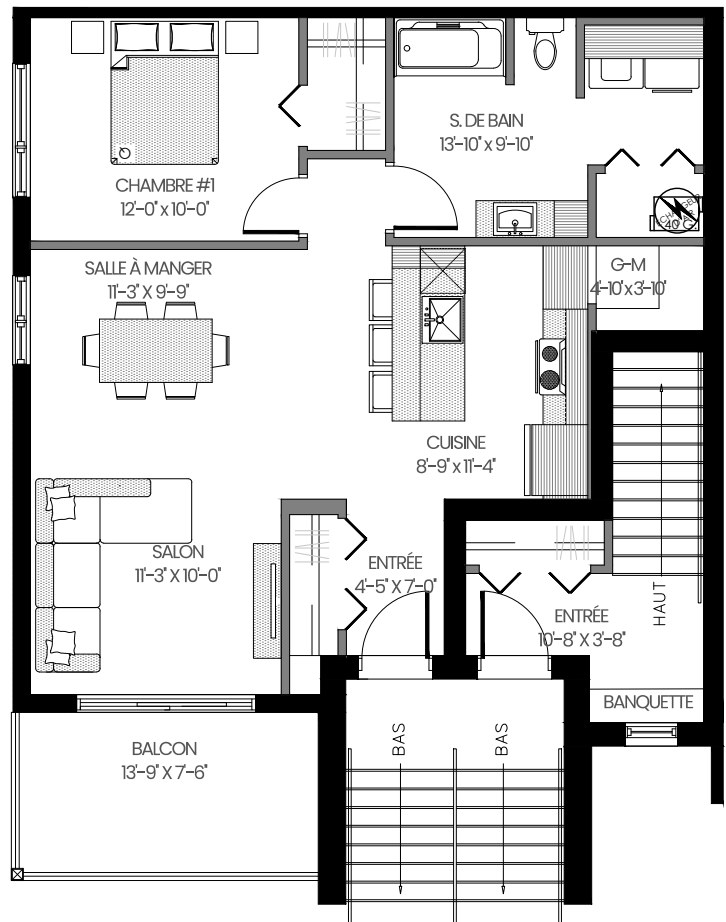
Thermopompe

1 stationnement

Pas de cabanon

Balcon couvert

Borne électrique sur demande





5092 à 5114 boul.
René-Levesque
Sherbrooke

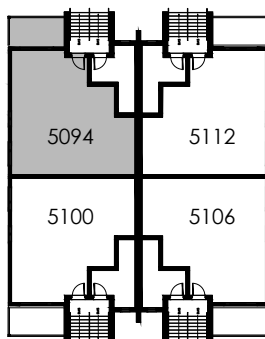
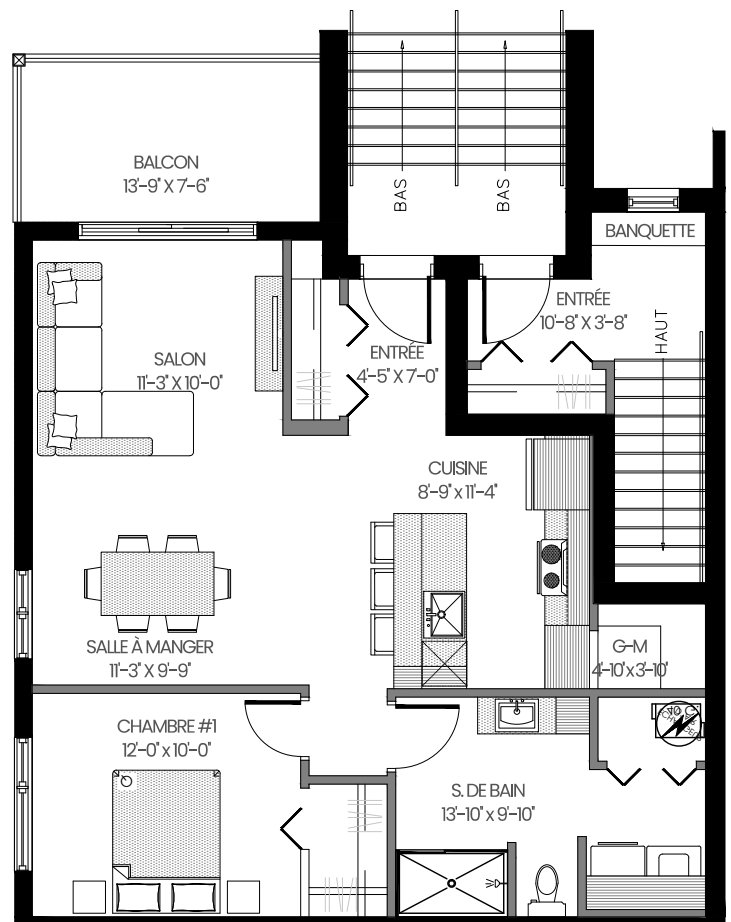
3 1/2- Logement 5094

Superficie habitable: 840 pi²

12 Logements



- Rez-de-chaussée
- Plafond + de 8 pi.
- Alimentation en eau pour le réfrigérateur
- Comptoirs de quartz cuisine et salle de bain
- Douche en céramique (sans bain)
- Toiles ou pôles à rideaux
- Garde-manger walk-in
- Thermopompe
- 1 stationnement
- Pas de cabanon
- Balcon couvert
- Borne électrique sur demande





5092 à 5114 boul.
René-Levesque
Sherbrooke

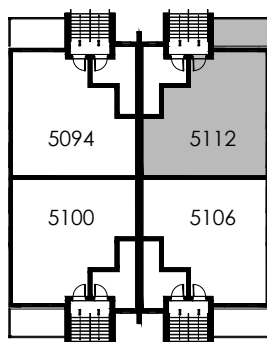
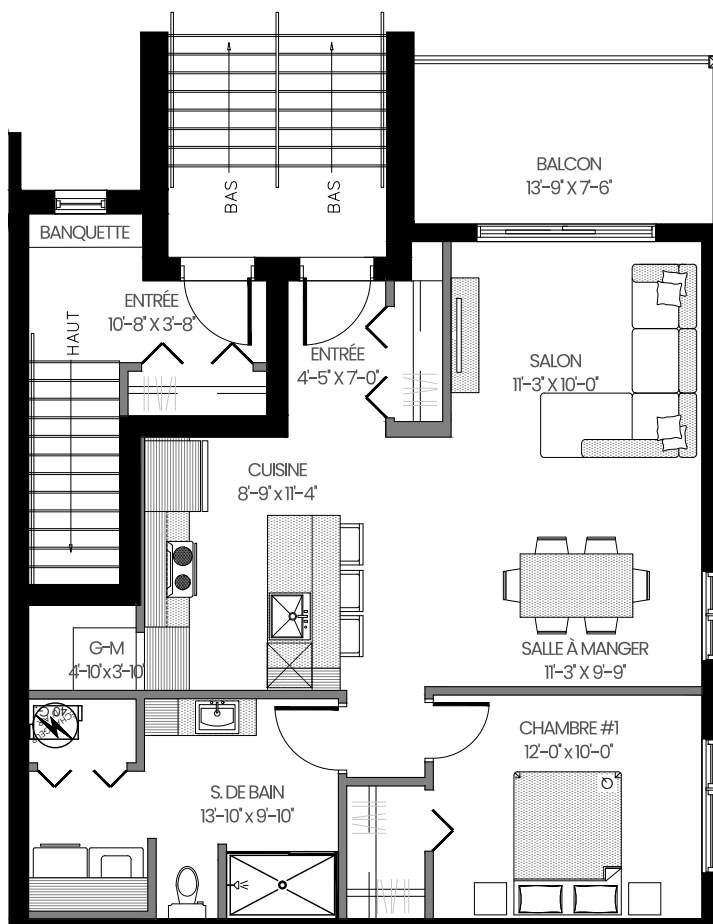
3 1/2 – Logement 5112

Superficie habitable: 840 pi²

12 Logements



- Rez-de-chaussée
- Plafond + de 8 pi.
- Alimentation en eau pour le réfrigérateur
- Comptoirs de quartz cuisine et salle de bain
- Douche en céramique (sans bain)
- Toiles ou pôles à rideaux
- Garde-manger walk-in
- Thermopompe
- 1 stationnements
- Pas de cabanon
- Balcon couvert
- Borne électrique sur demande





5092 à 5114 boul.
René-Levesque
Sherbrooke

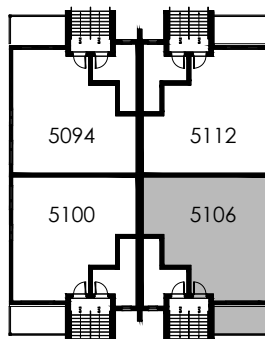
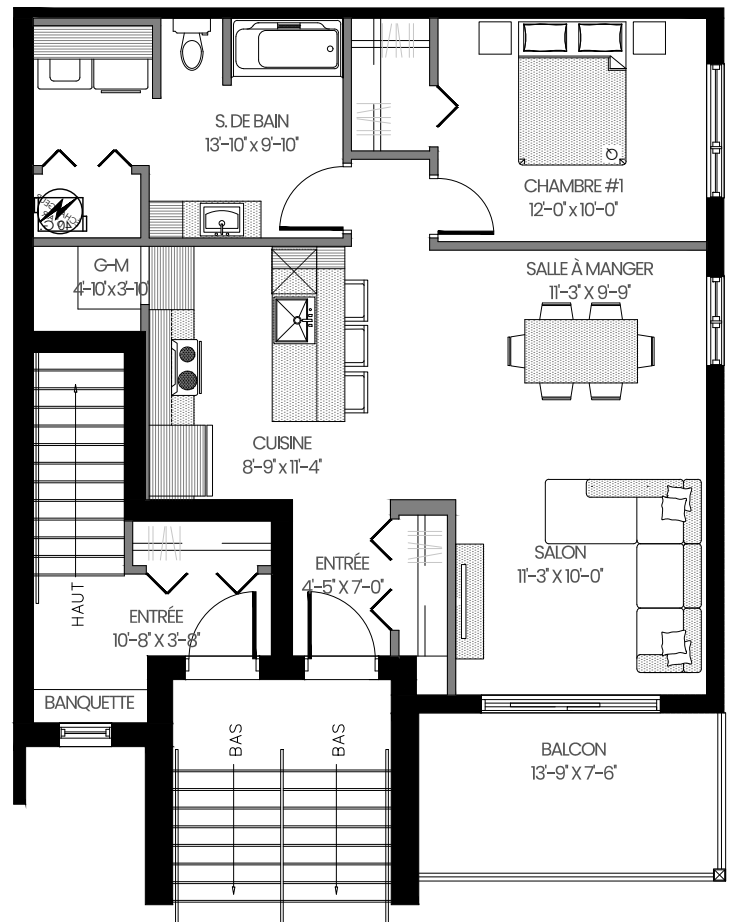
3 1/2- Logement 5106

Superficie habitable: 840 pi²

12 Logements



- Rez-de-chaussée
- Plafond + de 8 pi.
- Alimentation en eau pour le réfrigérateur
- Comptoirs de quartz cuisine et salle de bain
- Bain avec douche intégrée
- Toiles ou pôles à rideaux
- Garde-manger walk-in
- Thermopompe
- 1 stationnement
- Pas de cabanon
- Balcon couvert
- Borne électrique sur demande





5092 à 5114 boul.
René-Levesque
Sherbrooke

4 1/2 – Logement **5102**

Superficie habitable: 1180 pi²

12 Logements



2e étage

Plafond + de 8 pi.

Alimentation en eau pour le réfrigérateur

Comptoirs de quartz cuisine et salle de bain

Bain avec douche intégrée

Toiles ou pôles à rideaux

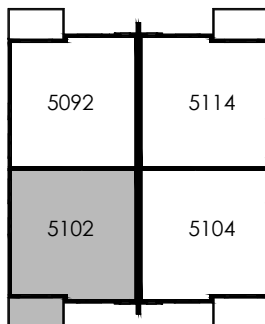
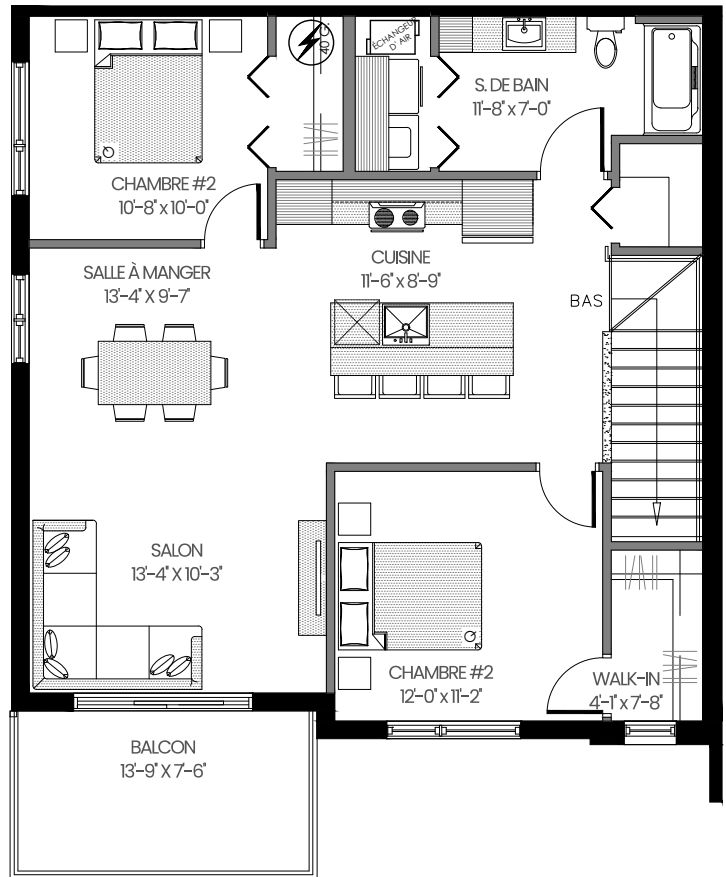
Garde-manger walk-in

Thermopompe

2 stationnements

Pas de cabanon

Borne électrique sur demande





5092 à 5114 boul.
René-Levesque
Sherbrooke

4 1/2- Logement 5092

Superficie habitable: 1180 pi²

12 Logements



2e étage

Plafond + de 8 pi.

Alimentation en eau pour le réfrigérateur

Comptoirs de quartz cuisine et salle de bain

Douche en céramique (sans bain)

Toiles ou pôles à rideaux

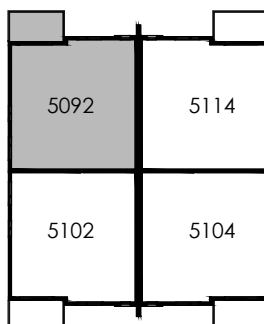
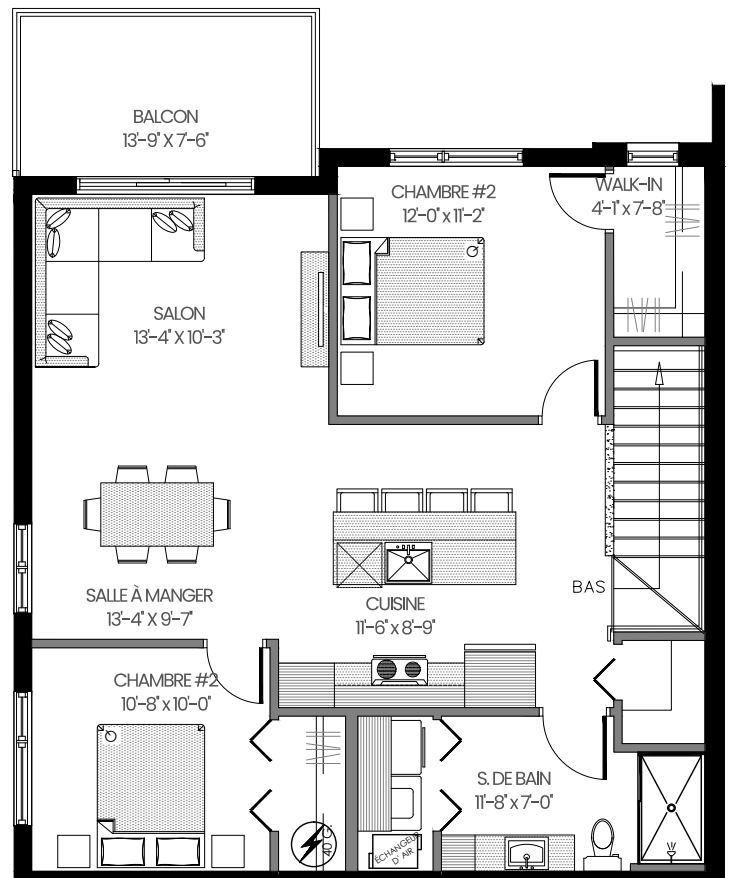
Garde-manger walk-in

Thermopompe

2 stationnements

Pas de cabanon

Borne électrique sur demande





5092 à 5114 boul.
René-Levesque
Sherbrooke

4 1/2 – Logement **5114**

Superficie habitable: 1180 pi²

12 Logements



2e étage

Plafond + de 8 pi.

Alimentation en eau pour le réfrigérateur

Comptoirs de quartz cuisine et salle de bain

Douche en céramique (sans bain)

Toiles ou pôles à rideaux

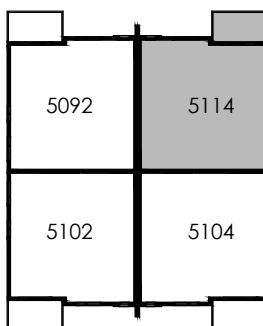
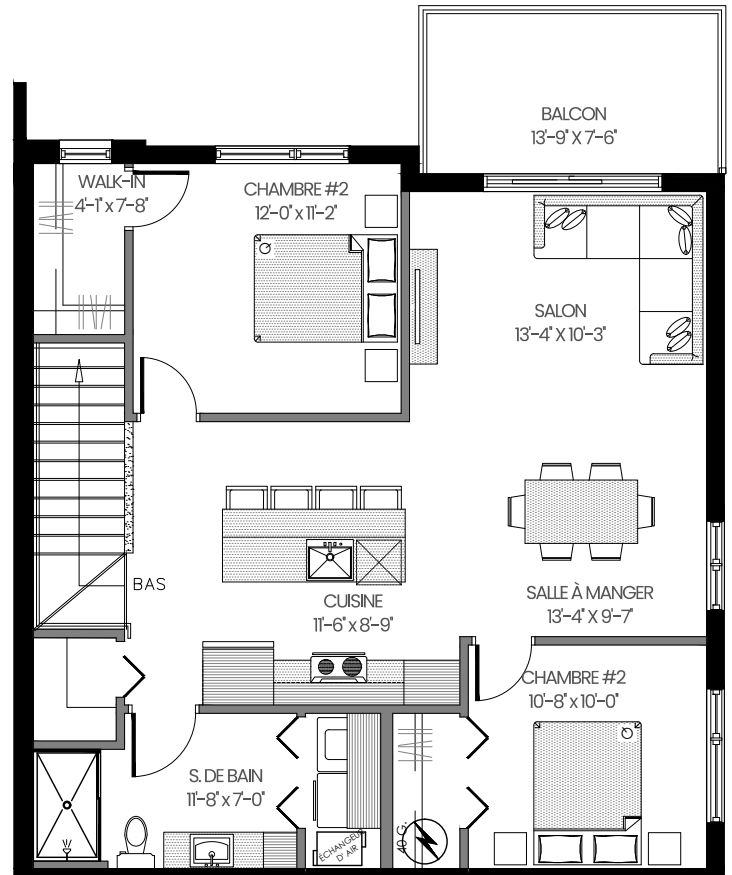
Garde-manger walk-in

Thermopompe

2 stationnements

Pas de cabanon

Borne électrique sur demande





5092 à 5114 boul.
René-Levesque
Sherbrooke

4 1/2- Logement **5104**

Superficie habitable: 1180 pi²

12 Logements



2e étage

Plafond + de 8 pi.

Alimentation en eau pour le réfrigérateur

Comptoirs de quartz cuisine et salle de bain

Bain avec douche intégrée

Toiles ou pôles à rideaux

Garde-manger walk-in

Thermopompe

2 stationnements

Pas de cabanon

Borne électrique sur demande

